

VRAAGPRIJS
€ 510.000 K.K.



J. MAETSUYCKERSTRAAT 42 A, Den Haag

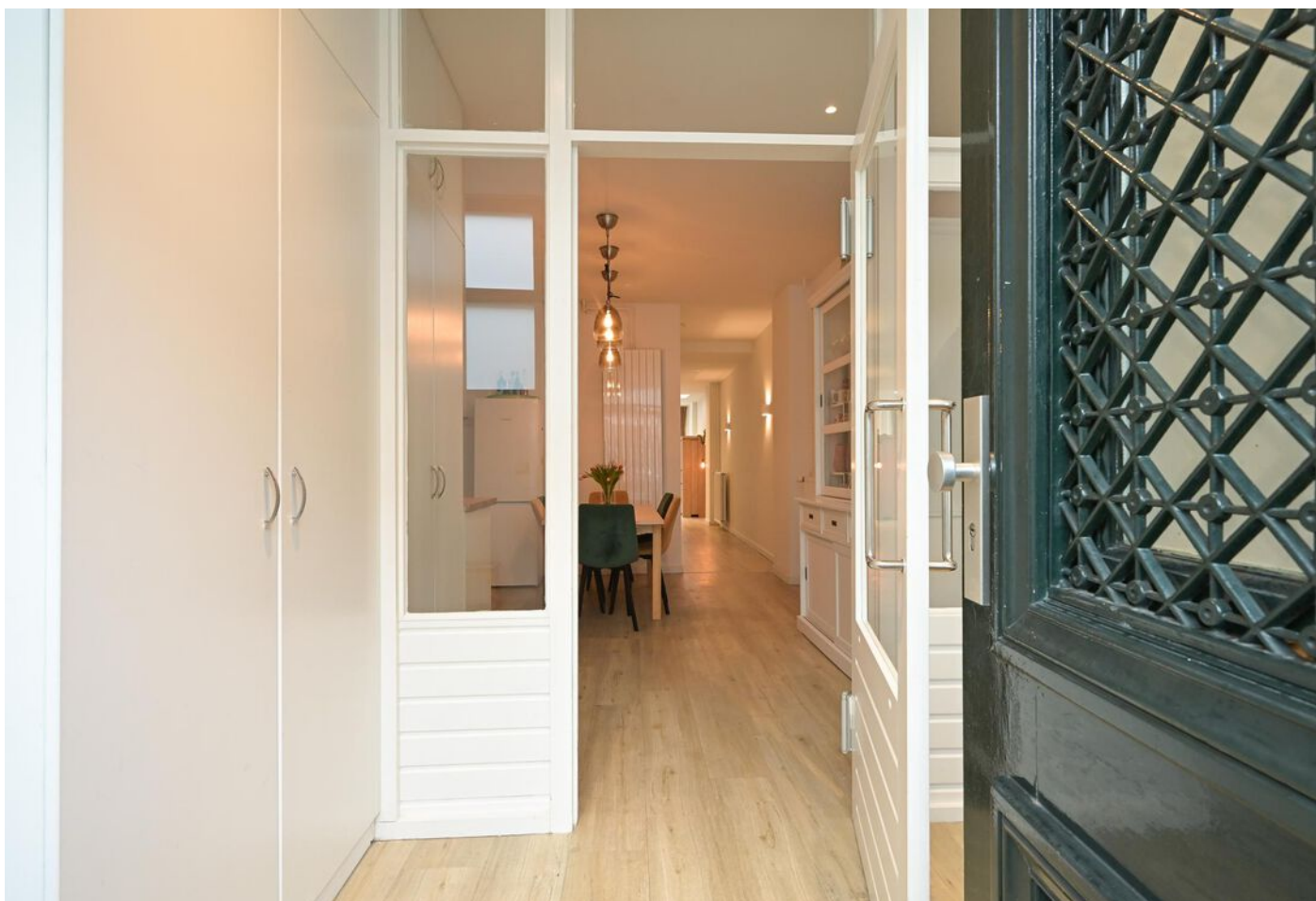


De vries robbé makelaardij o.g. b.v.
TEL. +31703658844
[Www.vriesrobbe.nl](http://www.vriesrobbe.nl)
Info@vriesrobbe.nl



Woonoppervlakte : ca. 99 m²
Bouwjaar : 1910
Energie label : B





Joan Maetsuyckerstraat 42 A, 's-gravenhage



OMSCHRIJVING VAN DE WONING

Gelegen aan een van de mooiste straten van het Bezuidenhout ligt deze royale parterre met ca. 99.5 m2 met twee slaapkamers, ruime voortuin en diepe achtertuin.

Het Haagse Bos bevindt zich aan het begin van de Joan Maetsuyckerstraat. De ruim opgezette straat wordt doorsneden door de gezellige Theresiastraat met winkels en restaurants.

De straat is rustig en kindvriendelijk en is zeer gunstig gelegen ten opzichte van de Haagse binnenstad. Er zijn meerdere scholen in de buurt en het openbaar vervoer is op loopafstand. De stations Den Haag CS en Den Haag Laan van NOI zijn beide op enkele fietsminuten afstand. De Haagse uitvalswegen zijn binnen enkele auto minuten te bereiken.

Indeling (voor maatvoering zie plattegronden):

Entree van het appartement aan de straatzijde, met ruime gedeelde voortuin voor o.a. de fietsen.

Ruime hal met meterkast en veel bergruimte in de vaste kasten, daarnaast voldoende ruimte om hier een fiets of scooter te plaatsen (ca. 2.17 meter diep).

De moderne open keuken bevindt zich aan de voorzijde van het appartement en is voorzien van deels inbouw-apparatuur.

De inpandige slaapkamer bevindt zich direct naast de woonkamer en heeft de badkamer en-suite, de badkamer bestaat uit een inloop-douche, ligbad en dubbele wastafel.

Aan de achterzijde bevindt zich een tweede slaapkamer met toegang tot de tuin.

De royale achtertuin van bijna 11 meter diep biedt privacy en door de dag heen een heerlijk zonnige plek. Achterin bevindt zich de vaste schuur met opbergmogelijkheden.

Bijzonderheden:

- Bouwjaar: 1910
- Gelegen op eigen grond
- Oppervlakte wonen: ca. 99.5 m2
- Voor-en achtertuin

- Actieve Vereniging van Eigenaren
- Maandelijkse bijdrage € 98,00
- Grotendeels voorzien van isolerende beglazing
- Oplevering kan op korte termijn
- Notariskeuze koper, doch in werkgebied Haaglanden
- In de NVM Koopovereenkomst worden een materialen- en ouderdomsclausule opgenomen

OMSCHRIJVING VAN DE WONING

Situated on one of the most beautiful streets in Bezuidenhout, this spacious ground-floor apartment offers approximately 99.5 m² of living space, featuring two bedrooms, a large front garden, and a deep rear garden.

The Haagse Bos forest is located at the beginning of Joan Maetsuyckerstraat. This generously laid-out street is intersected by the lively Theresiastraat, known for its shops and restaurants.

The street itself is quiet and family-friendly, and it is ideally located close to The Hague city center. Several schools are in the vicinity, and public transport is within walking distance. Both The Hague Central Station and The Hague Laan van NOI are just a few minutes away by bike. The major highways can be reached within a few minutes by car.

Layout: (see floor plans for measurements):

Entrance to the apartment from the street side, featuring a spacious shared front garden, ideal for bicycles.

A large hallway with a meter cupboard and ample storage space in built-in closets. The hallway also offers sufficient room to store a bike or scooter (approximately 2.17 meters deep).

The modern open kitchen is located at the front of the apartment and comes partially equipped with built-in appliances.

The internal bedroom is situated directly next to the living room and features an en-suite bathroom, which includes a walk-in shower, bathtub, and double sink.

At the rear of the apartment, there is a second bedroom with direct access to the garden.

The generous rear garden, almost 11 meters deep, offers privacy and provides a sunny spot throughout the day. At the back of the garden, there is a fixed shed for additional storage.

Features:

- * Year of construction: 1910
- * Freehold property

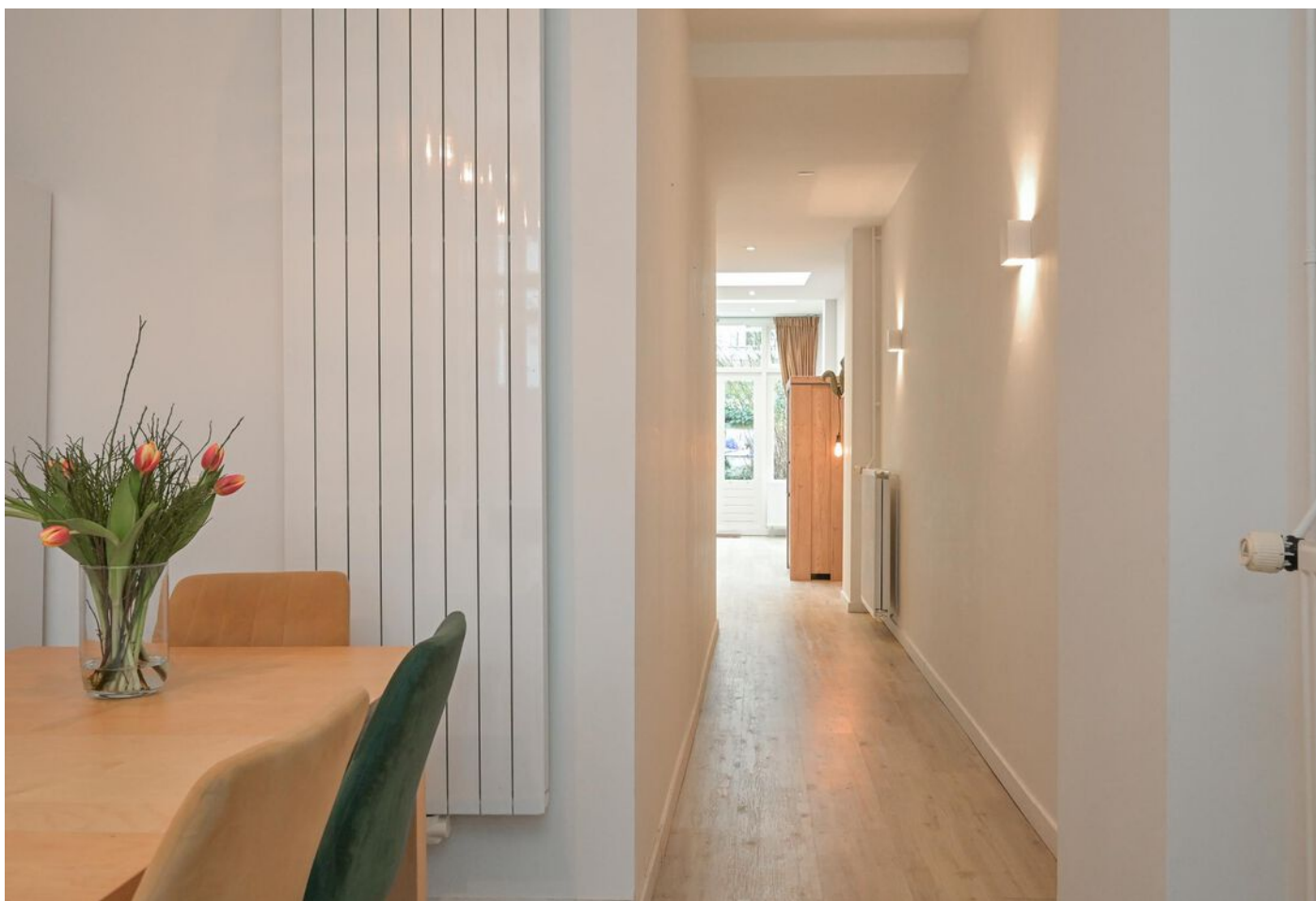
- * Living area: approximately 99.5 m²
- * Front and rear garden
- * Active Homeowners' Association
- * Monthly contribution: €98.00
- * Largely fitted with double-glazed windows
- * Quick delivery possible
- * Buyer's choice of notary, within the Haaglanden work area
- * Materials and age clauses will be included in the NVM purchase agreement

**WORDT
DIT JOUW
WONING?**



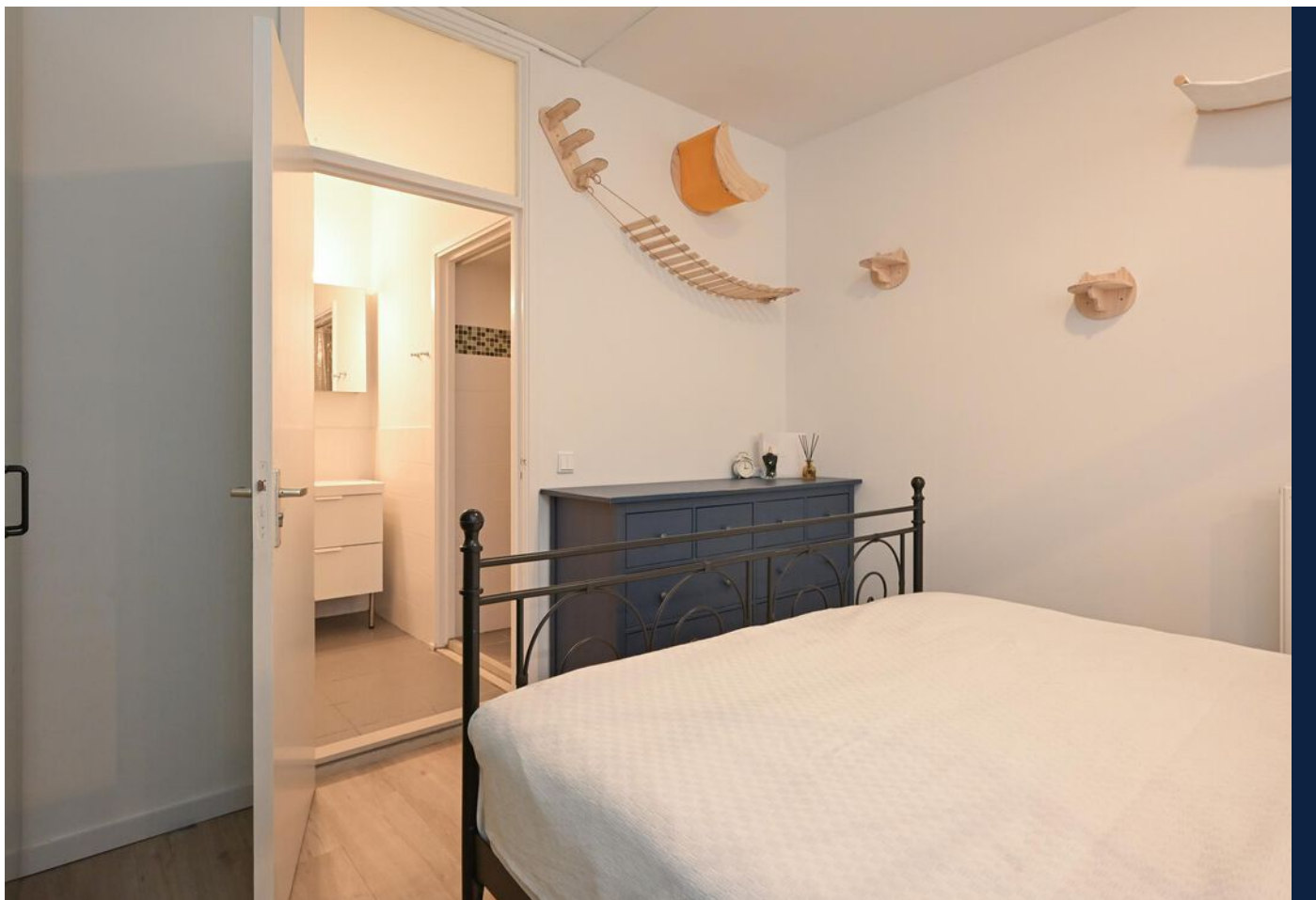
Joan Maetsuyckerstraat 42 A, 's-gravenhage





Joan Maetsuyckerstraat 42 A, 's-gravenhage





Joan Maetsuyckerstraat 42 A, 's-gravenhage





Joan Maetsuyckerstraat 42 A, 's-gravenhage





Joan Maetsuyckerstraat 42 A, 's-gravenhage





Joan Maetsuyckerstraat 42 A, 's-gravenhage





Joan Maetsuyckerstraat 42 A, 's-gravenhage





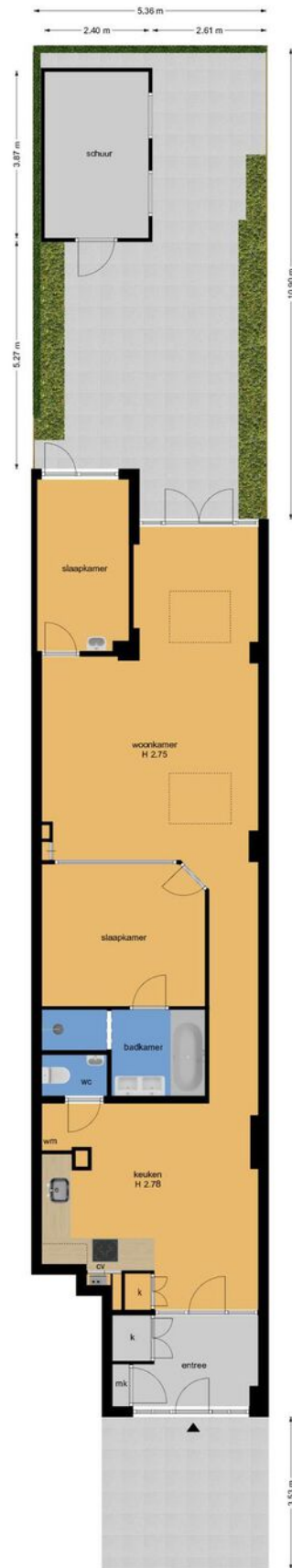
Joan Maetsuyckerstraat 42 A, 's-gravenhage



PLATTEGROND



PLATTEGROND



begane grond en tuin

KADASTRALE KAART

Kadastrale kaart


Uw referentie: Joan Maetsuyckers42



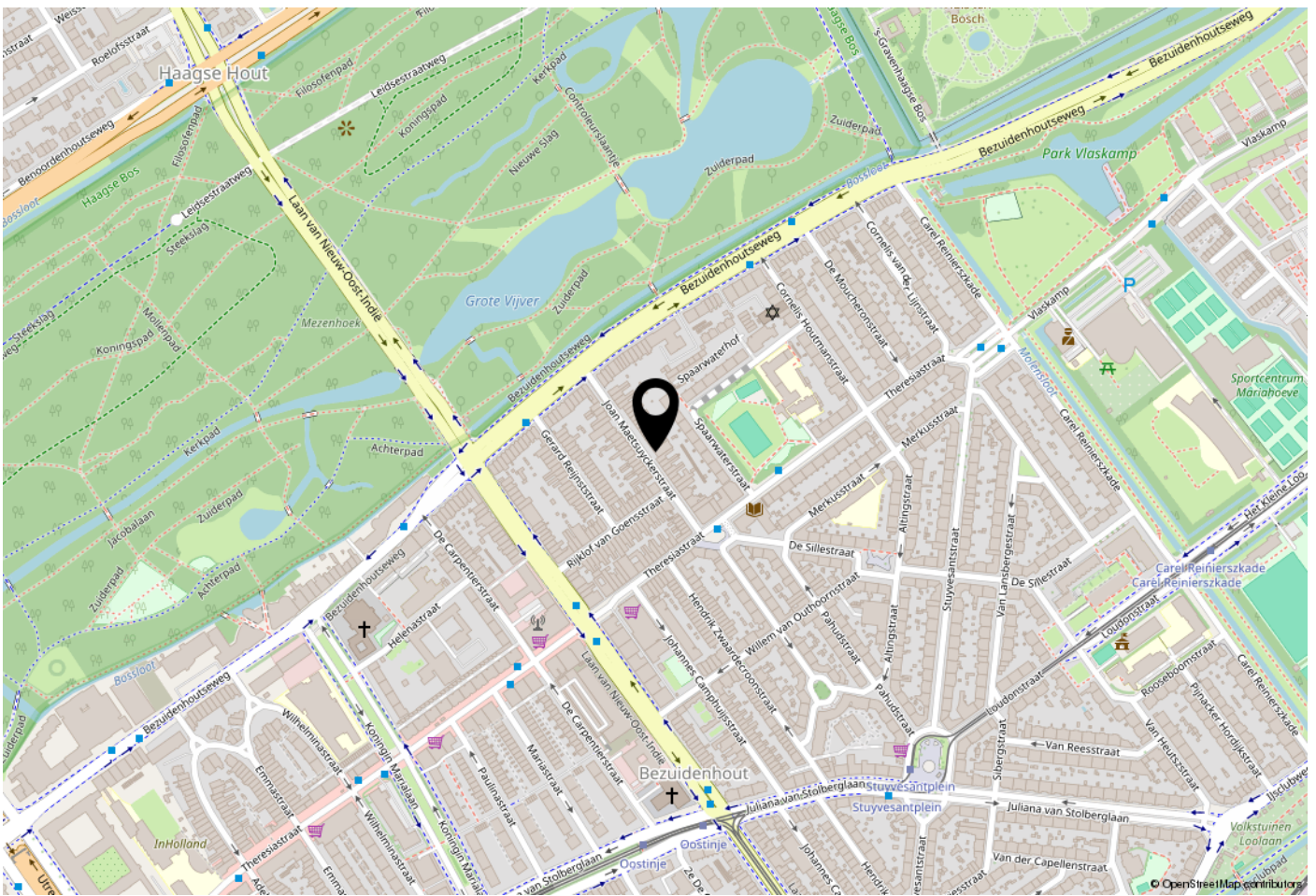
12345 Perceelnummer	Deze kaart is noordgericht	Schaal 1: 500
25 Huisnummer		Kadastrale gemeente 's-Gravenhage
Vastgestelde kadastrale grens		Sectie AU
Voorlopige kadastrale grens		Perceel 145
Administratieve kadastrale grens		
Bebouwing		

Voor een eensluitend uittreksel, geleverd op 28 september 2022
De bewaarder van het kadaster en de openbare registers

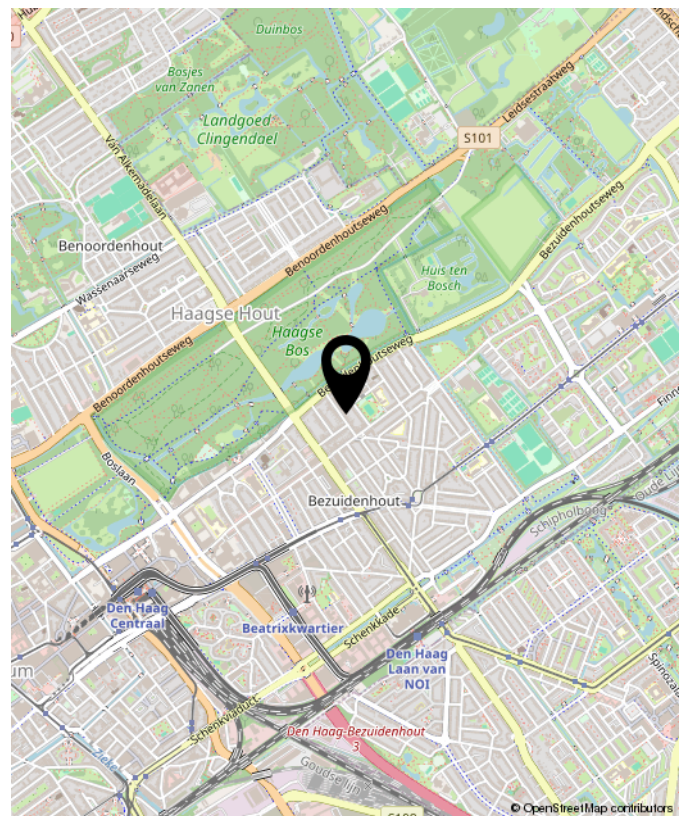
Aan dit uittreksel kunnen geen betrouwbare maten worden ontleend.
De Dienst voor het kadaster en de openbare registers behoudt zich de intellectuele eigendomsrechten voor, waaronder het auteursrecht en het databankenrecht.



LOCATIE OP DE KAART



WOONT U HIER BINNENKORT?





**INTERESSE?
NEEM CONTACT MET ONS OP!**

De vries robbé makelaardij TEL. +31703658844
o.g. b.v. [Www.vriesrobbe.nl](http://www.vriesrobbe.nl)
Javastraat 47 Info@vriesrobbe.nl
2585 AE
Den Haag

