

VRAAGPRIJS
€ 895.000 K.K.



BURG. KOLFSCHOTENLAAN 57, Den Haag



De vries robbé makelaardij o.g. b.v.
TEL. +31703658844
[Www.vriesrobbe.nl](http://www.vriesrobbe.nl)
Info@vriesrobbe.nl



Woonoppervlakte : ca. 157 m²

Bouwjaar : 2002

Energie label : A





Burgemeester Kolfshotenlaan 57, 's-gravenhage

OMSCHRIJVING VAN DE WONING

Dit royale en energiezuinige herenhuis (energielabel A) is gelegen nabij het prachtige Monchyplein, in de geliefde Archipelbuurt met op loopafstand de gezellige Bankastraat met leuke restaurantjes, lunchrooms, winkels en op slechts enkele minuten fietsen van het centrum van de stad, internationale organisaties, (internationale) scholen, openbaar vervoer voor de deur en het strand van Scheveningen!

Met een woonoppervlakte van ca. 157 m2 biedt het huis de ruimte en het comfort die u zich wenst. Deze moderne woning dateert uit 2003, is ruim opgezet, beschikt over 5 slaapkamer, 2 badkamers, heeft vier woonlagen, een inpandige garage en royale terrassen aan de voor- en achterzijde.

Het Monchyplein, een plein met de doordachte combinatie van stijlvolle gebouwen rond een sfeervol park en hoogwaardig ingerichte pleinen. Deze modern-classicistische bouwstijl, ontworpen door de beroemde Spaanse architect Ricardo Bofill, sluit perfect aan bij het van oudsher statige karakter van de Archipelbuurt.

Dit royale herenhuis op deze toplocatie is wonen op niveau!

Indeling:

Begane grond; entree en royale hal met meterkast en wc, trapopgang en berging. Aan de straatzijde is een werk/ studeerkamer en aan de achterzijde de inpandige garage.

1e etage: Zeer ruime en lichte woon-eetkamer met open keuken en groot terras grenzend aan de woonkamer. Dit terras heeft de ochtendzon. De keuken is voorzien van diverse inbouw apparatuur (vaatwasser, afzuigkap, koelkast, inductiekookplaat, oven, combioven en magnetron).

2e etage: Overloop, diepe berging met cv-opstelplaats en mechanische ventilatie unit, riante slaapkamer aan de achterzijde, tussengelegen badkamer met ligbad, toilet en vaste wastafel en voorslaapkamer.,

3e etage: overloop, berging met aansluitingen voor wasmachine en droger, twee slaapkamer aan de achterzijde. Gastenbadkamer met douche, toilet en

wastafel. Aan de voorzijde van het huis is een groot terras op het zuid-westen.

Bijzonderheden:

- Woonoppervlak ca. 157 m2
- Garage/berging ca. 19 m2
- Goed geïsoleerd huis
- Energielabel A
- VvE kosten van circa € 130m- per maand (inclusief buiten schoonmaak werkzaamheden en buitenonderhoud)
- Ideaal gezinshuis op een veilig locatie
- Erfpachtcanon en beheerkosten eeuwigdurend afgekocht
- Oplevering in overleg

Heeft u interesse in dit huis? Maak dan snel een afspraak. Wij hopen u binnenkort rond te leiden en uw vragen te beantwoorden.

Enthousiast geworden? En heeft u een koophuis? Wij helpen u graag met de verkoop van uw huidige huis/appartement. Wij informeren u vrijblijvend over de mogelijkheden en bieden u een gratis waardebeoordeling aan. Onze makelaars staan voor u klaar om u te begeleiden in het hele proces!

De informatie is met zorgvuldigheid opgesteld, aan de juistheid hiervan kunnen echter geen rechten worden ontleend.

De Vries Robbé aanvaardt geen aansprakelijkheid voor enige onvolledigheid, onjuistheid of anderszins onjuiste informatie, dan wel voor de gevolgen hiervan.

OMSCHRIJVING VAN DE WONING

This spacious and energy-efficient townhouse (energy label A) is located near the beautiful Monchylein, in the popular Archipelbuurt, within walking distance of the cozy Bankastraat with nice restaurants, lunchrooms, shops and just a few minutes by bike from the city center, international organizations, (international) schools, public transport on the doorstep and the beach of Scheveningen!

With a living area of approximately 157 m², the house offers the space and comfort you desire. This modern house dates from 2003, is spacious, has 5 bedrooms, 2 bathrooms, has four floors, an indoor garage and spacious terraces at the front and rear.

Monchylein, a square with a well-thought-out combination of stylish buildings around an attractive park and high-quality furnished squares. This modern-classical architectural style, designed by the famous Spanish architect Ricardo Bofill, fits in perfectly with the traditionally stately character of the Archipelbuurt.

This spacious mansion in this prime location offers top-level living!

Layout:

Ground floor; entrance and spacious hall with meter cupboard and toilet, stairs and storage room. On the street side is a work/study room and at the rear the indoor garage.

1st floor: Very spacious and bright living-dining room with open kitchen and large terrace adjacent to the living room. This terrace has the morning sun. The kitchen is equipped with various built-in appliances (dishwasher, extractor hood, refrigerator, induction hob, oven, combi oven and microwave).

2nd floor: Landing, deep storage room with central heating installation and mechanical ventilation unit, spacious bedroom at the rear, intermediate bathroom with bath, toilet and sink and front bedroom.

3rd floor: landing, storage room with connections for washing machine and dryer, two bedrooms at the rear. Guest bathroom with shower, toilet and sink. At the front of the house is a large terrace facing south-west.

Details:

- Living area approx. 157 m²
- Garage/storage room approx. 19 m²
- Well insulated house
- Energy label A
- VvE costs of approximately € 130m per month (including outdoor cleaning work and outdoor maintenance)
- Ideal family home in a safe location
- Ground rent and management costs bought off perpetually
- Delivery in consultation

Are you interested in this beautiful house? We would be happy to schedule a time for you to personally view this house. Our real estate agent is ready for you at the house and can tell you everything about this house while you look around. And of course you can ask all your questions. Will we see you soon?

Got excited? And do you own a house? We are happy to help you sell your current house/apartment. We will inform you without obligation about the options and offer you a free valuation. Our real estate agents are ready to guide you through the entire process!

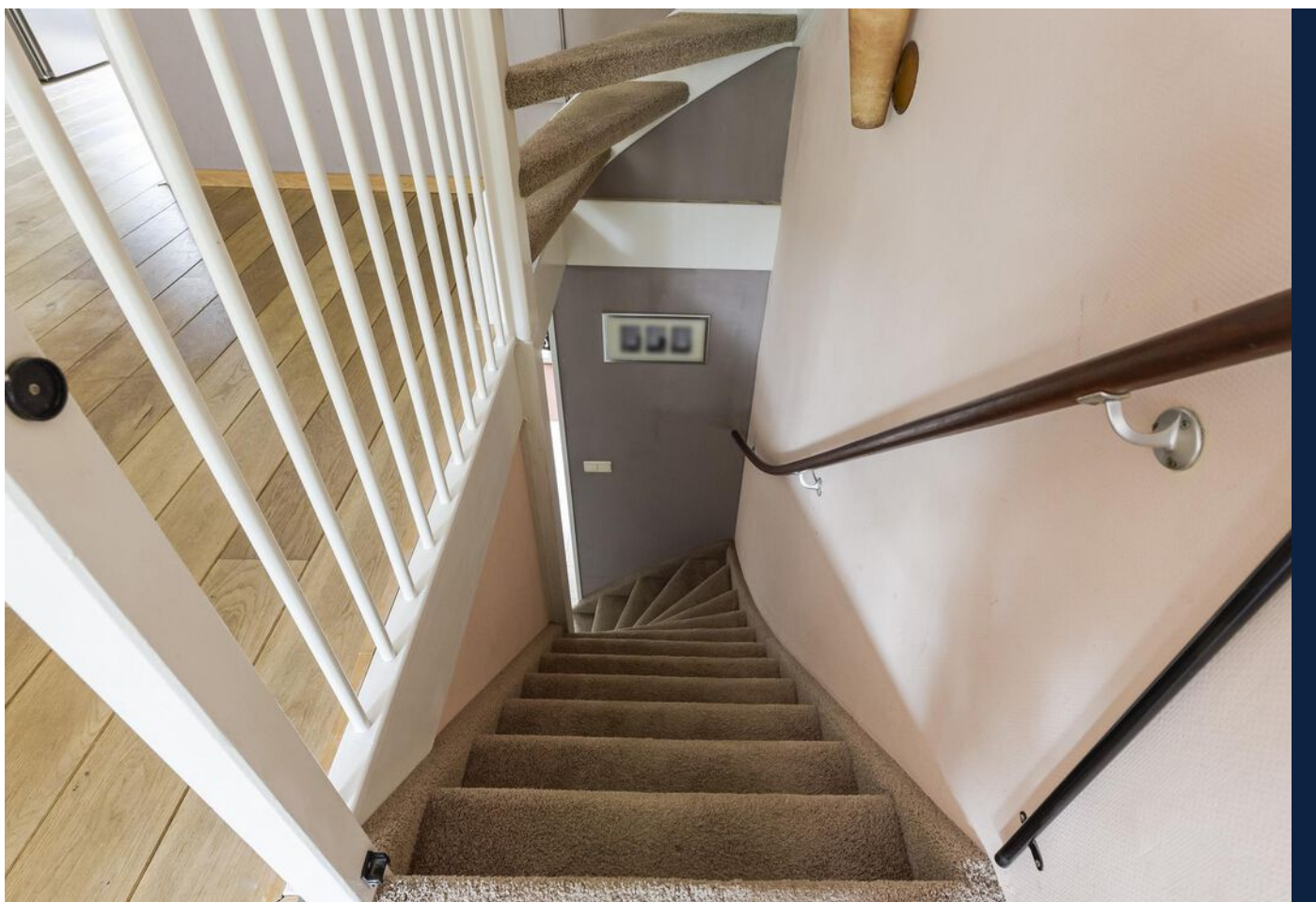
**WORDT
DIT UW
WONING?**



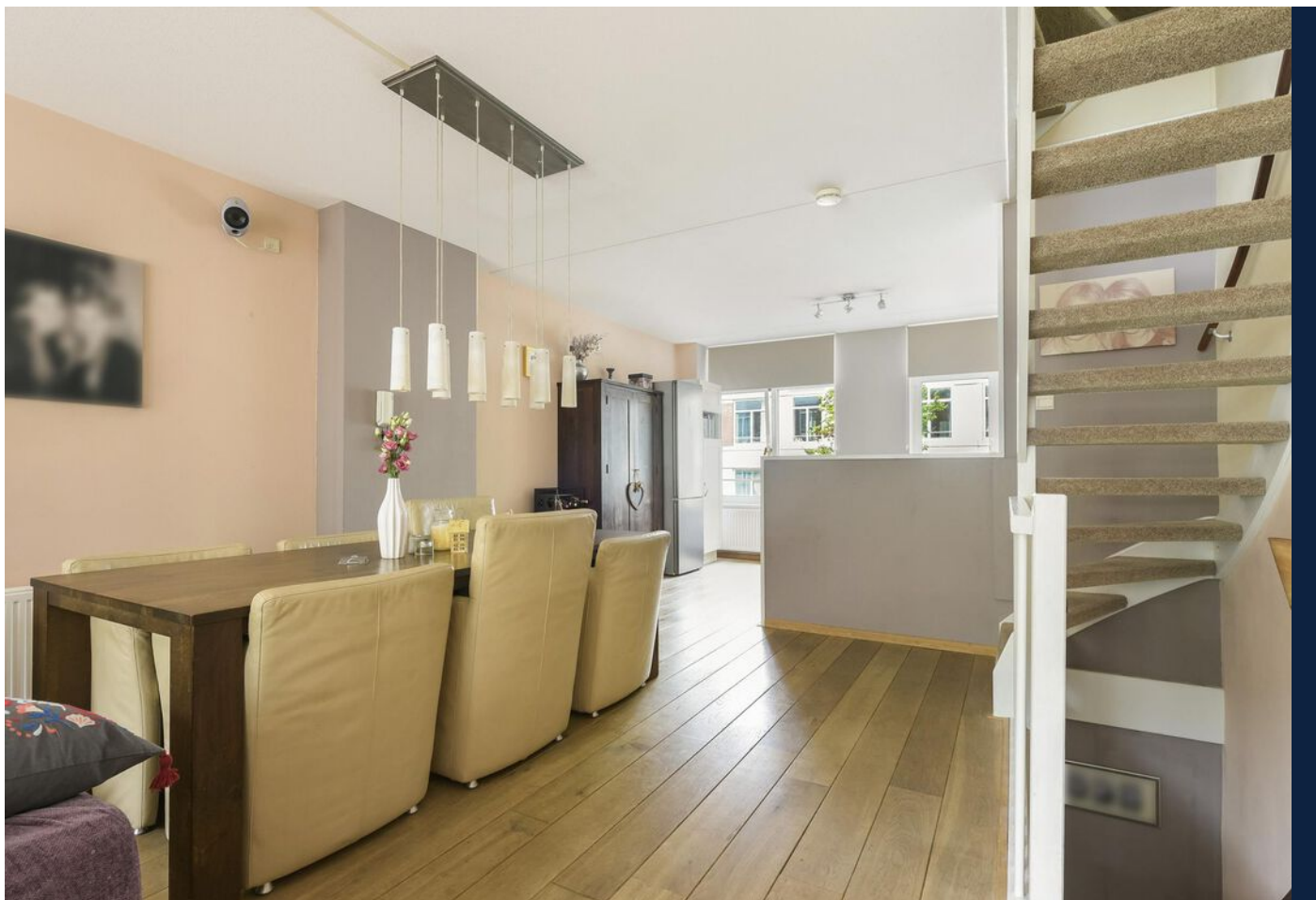


Burgemeester Kolfshotenlaan 57, 's-gravenhage





Burgemeester Kolfshotenlaan 57, 's-gravenhage





Burgemeester Kolfshotenlaan 57, 's-gravenhage



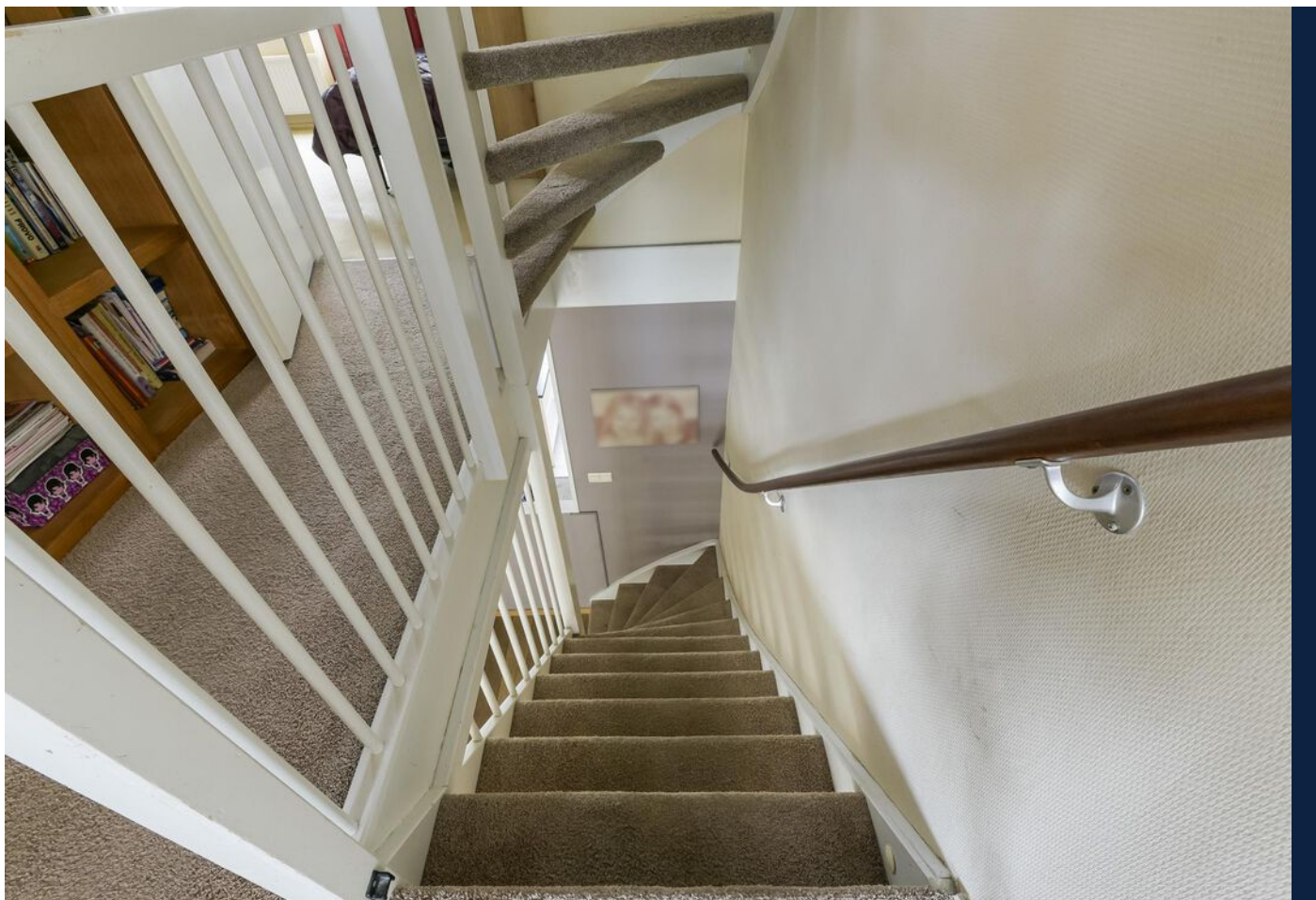


Burgemeester Kolfshotenlaan 57, 's-gravenhage





Burgemeester Kolfshotenlaan 57, 's-gravenhage



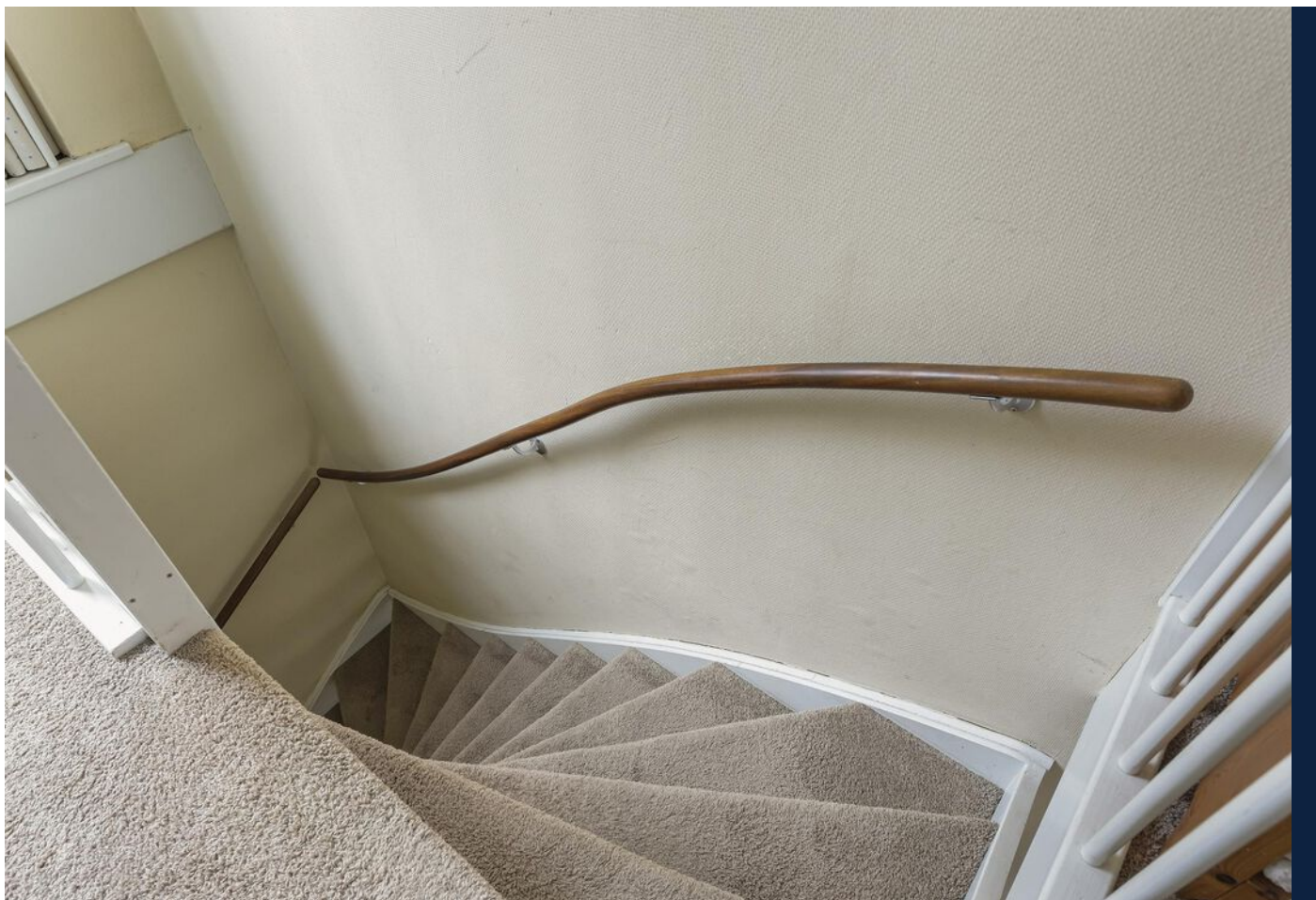


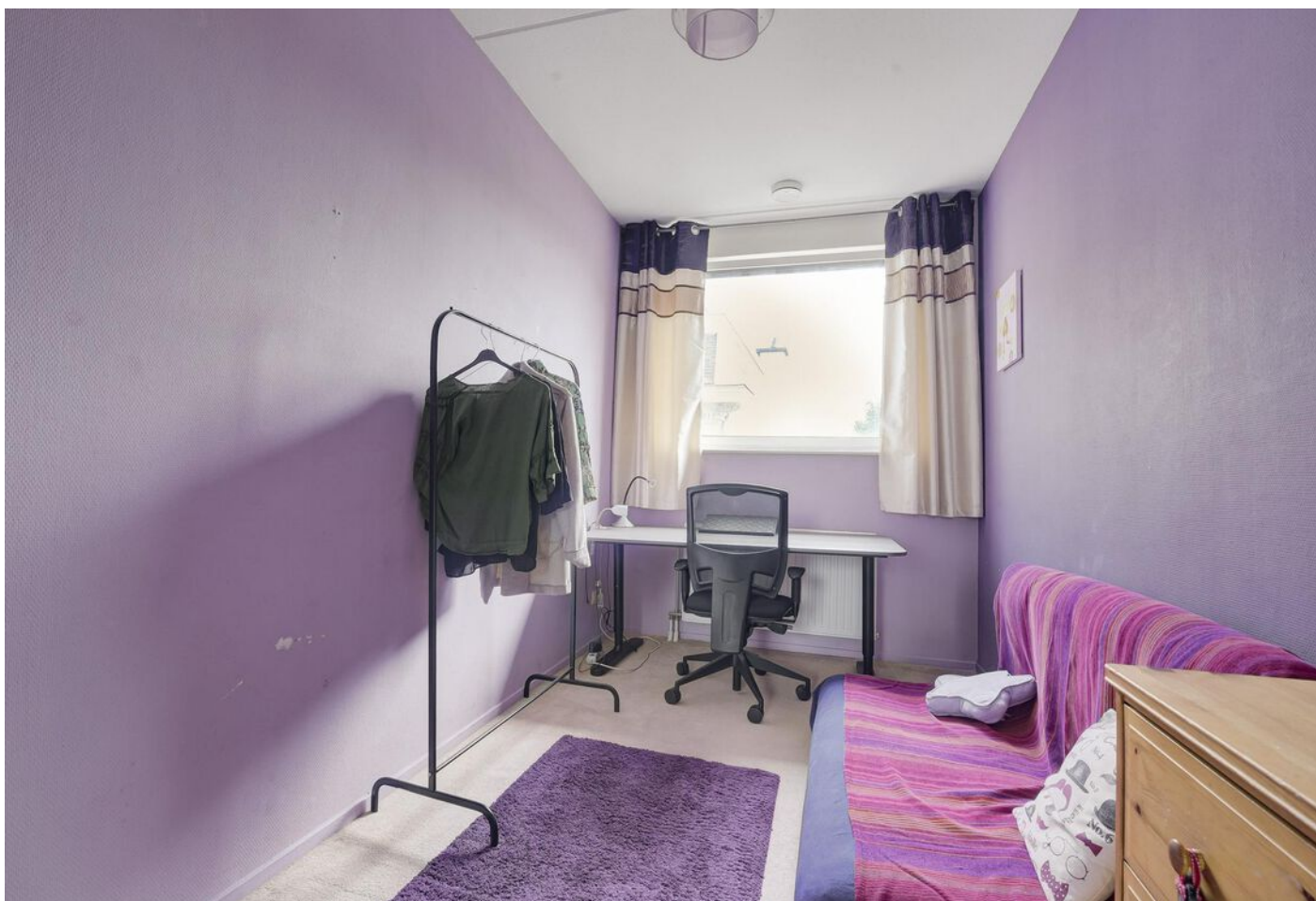
Burgemeester Kolfschotenlaan 57, 's-gravenhage





Burgemeester Kolfshotenlaan 57, 's-gravenhage





Burgemeester Kolfshotenlaan 57, 's-gravenhage



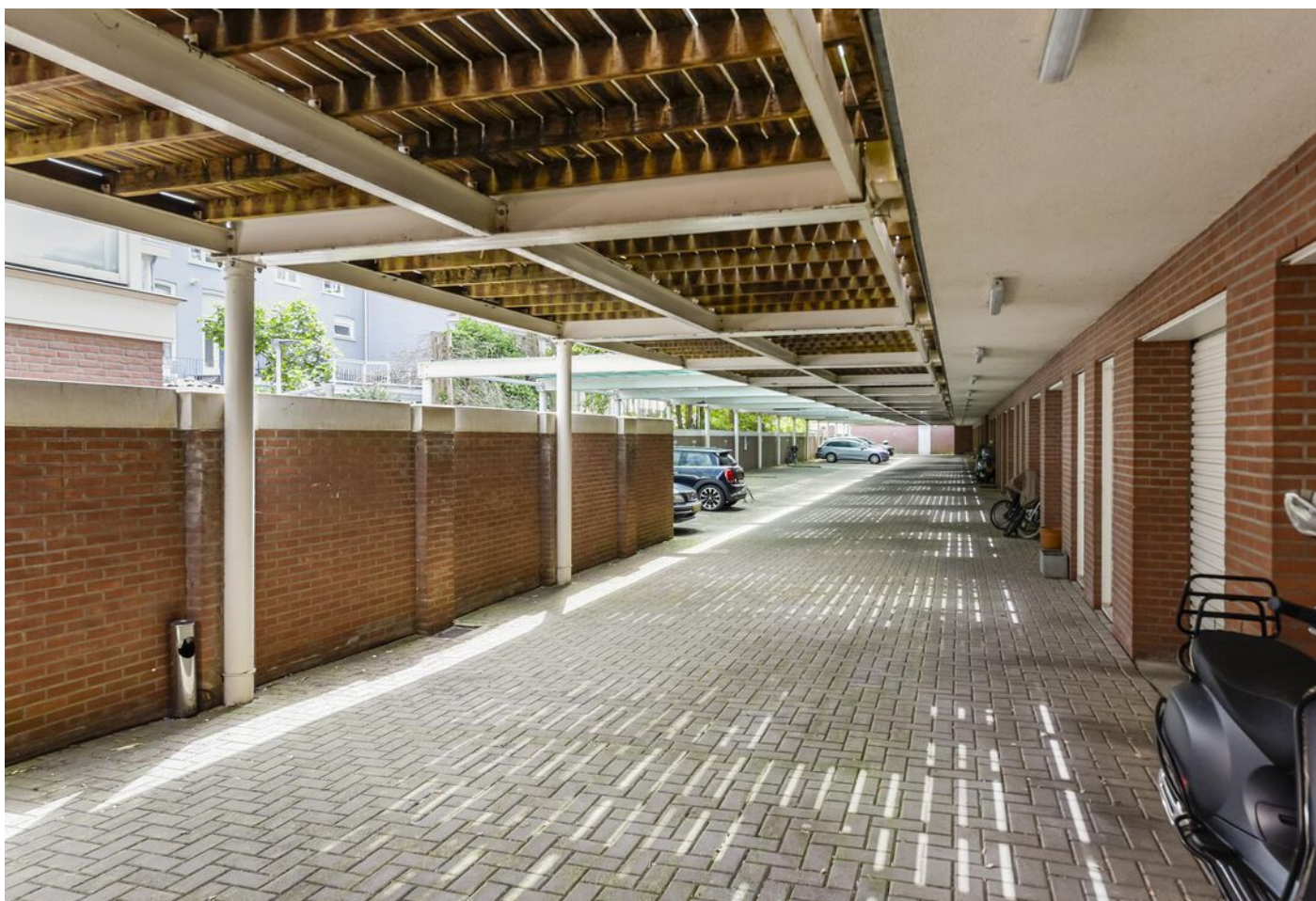


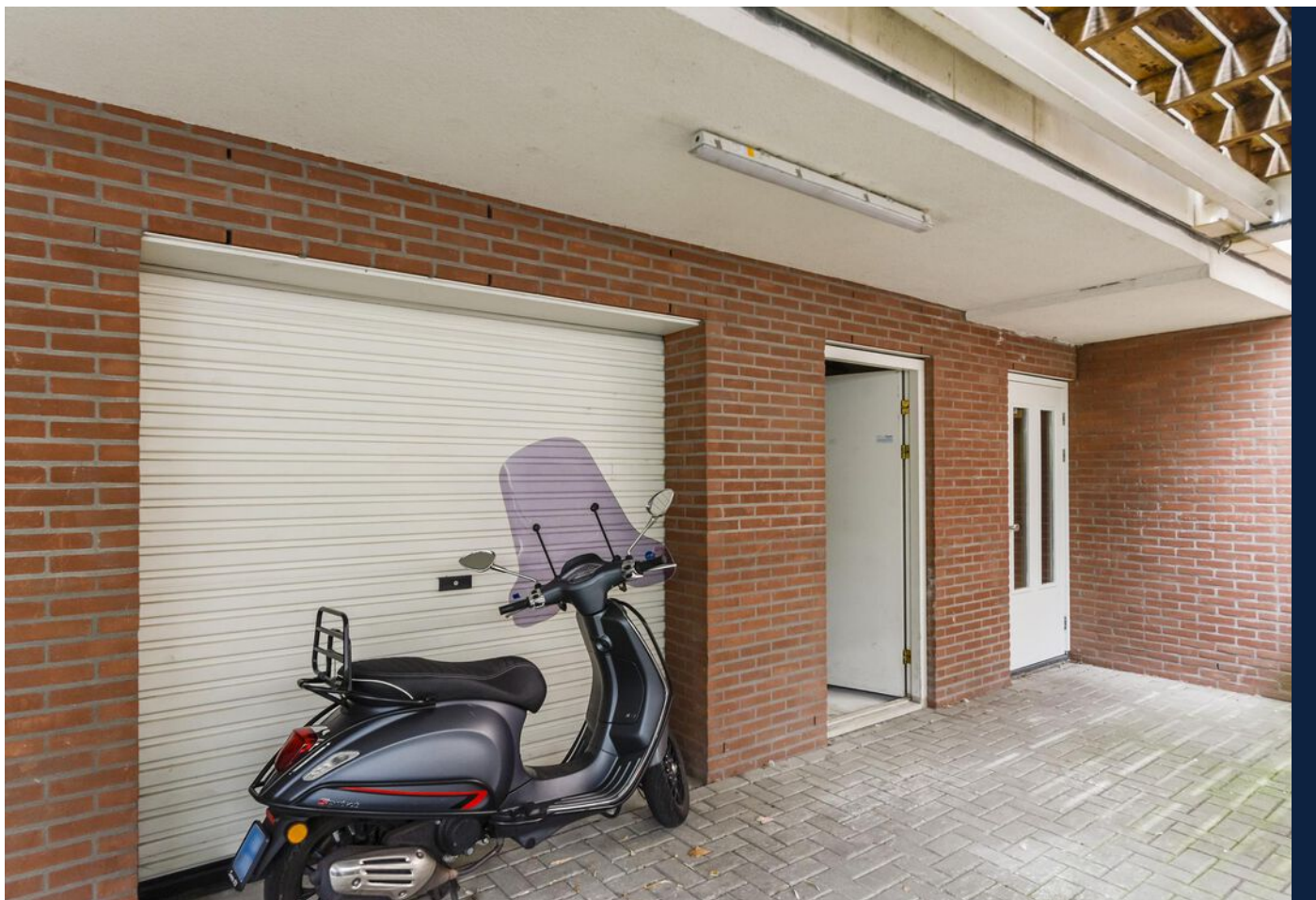
Burgemeester Kolfshotenlaan 57, 's-gravenhage





Burgemeester Kolfshotenlaan 57, 's-gravenhage

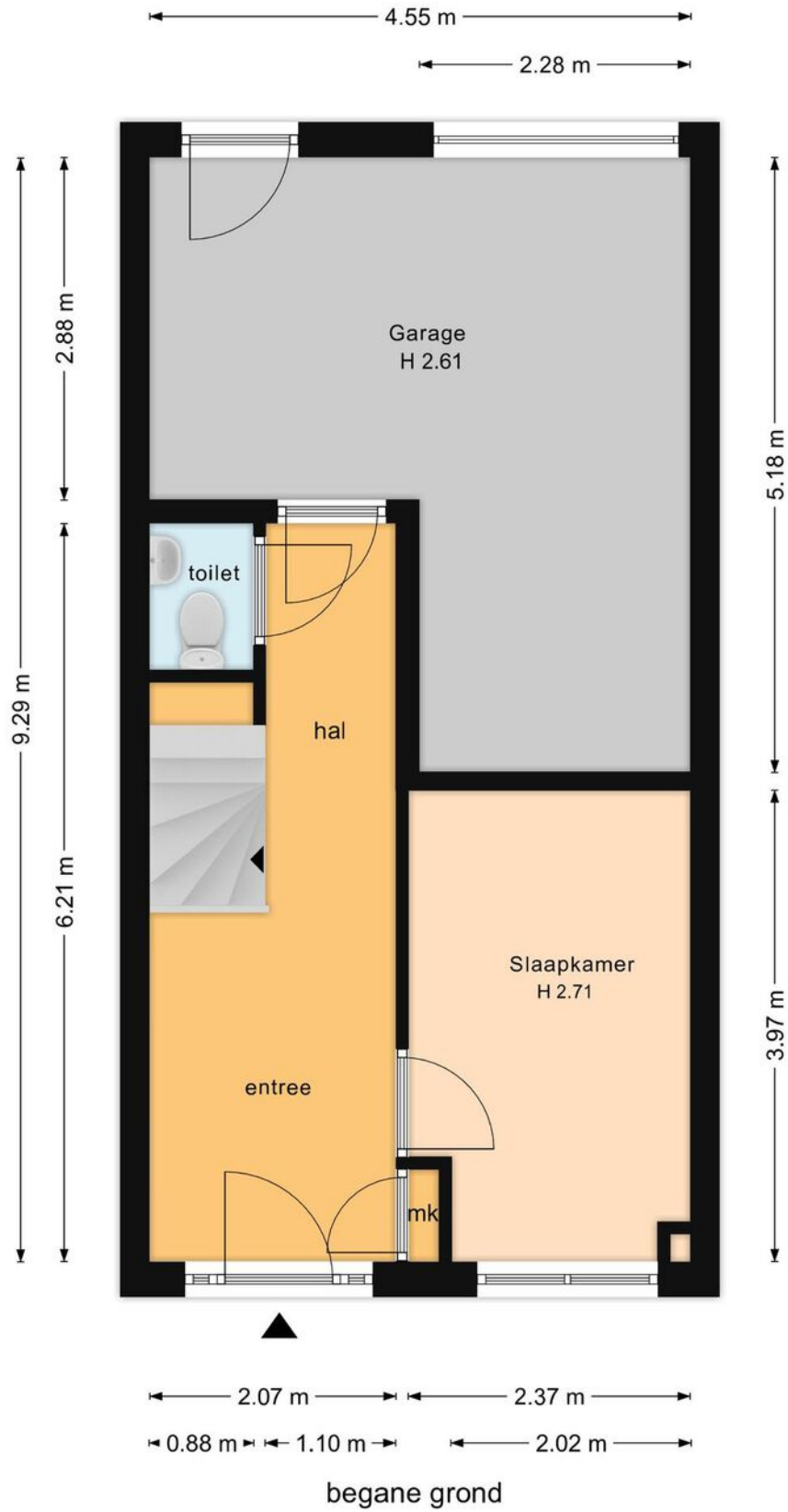




Burgemeester Kolfshotenlaan 57, 's-gravenhage

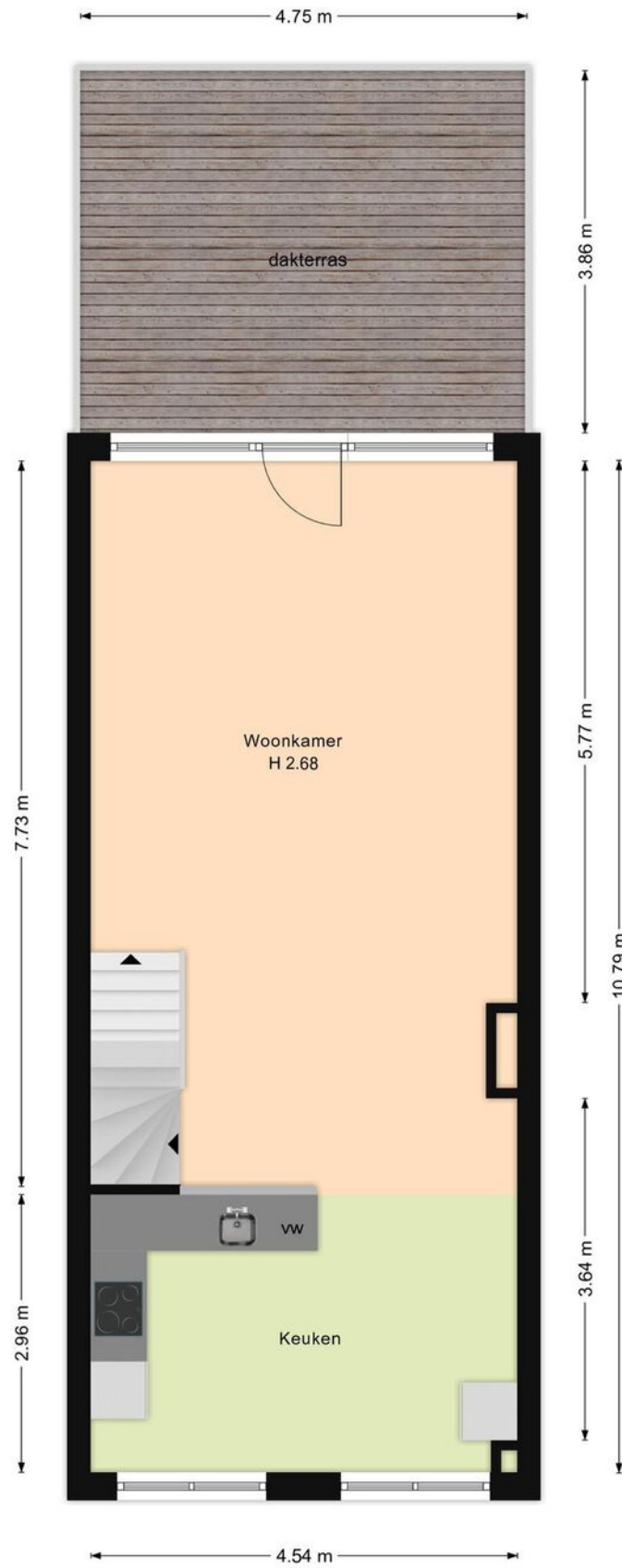


PLATTEGROND



De plattegronden zijn bedoeld voor promotionele doeleinden en ter indicatie. Aan deze plattegronden kunnen geen rechten ontleend worden.

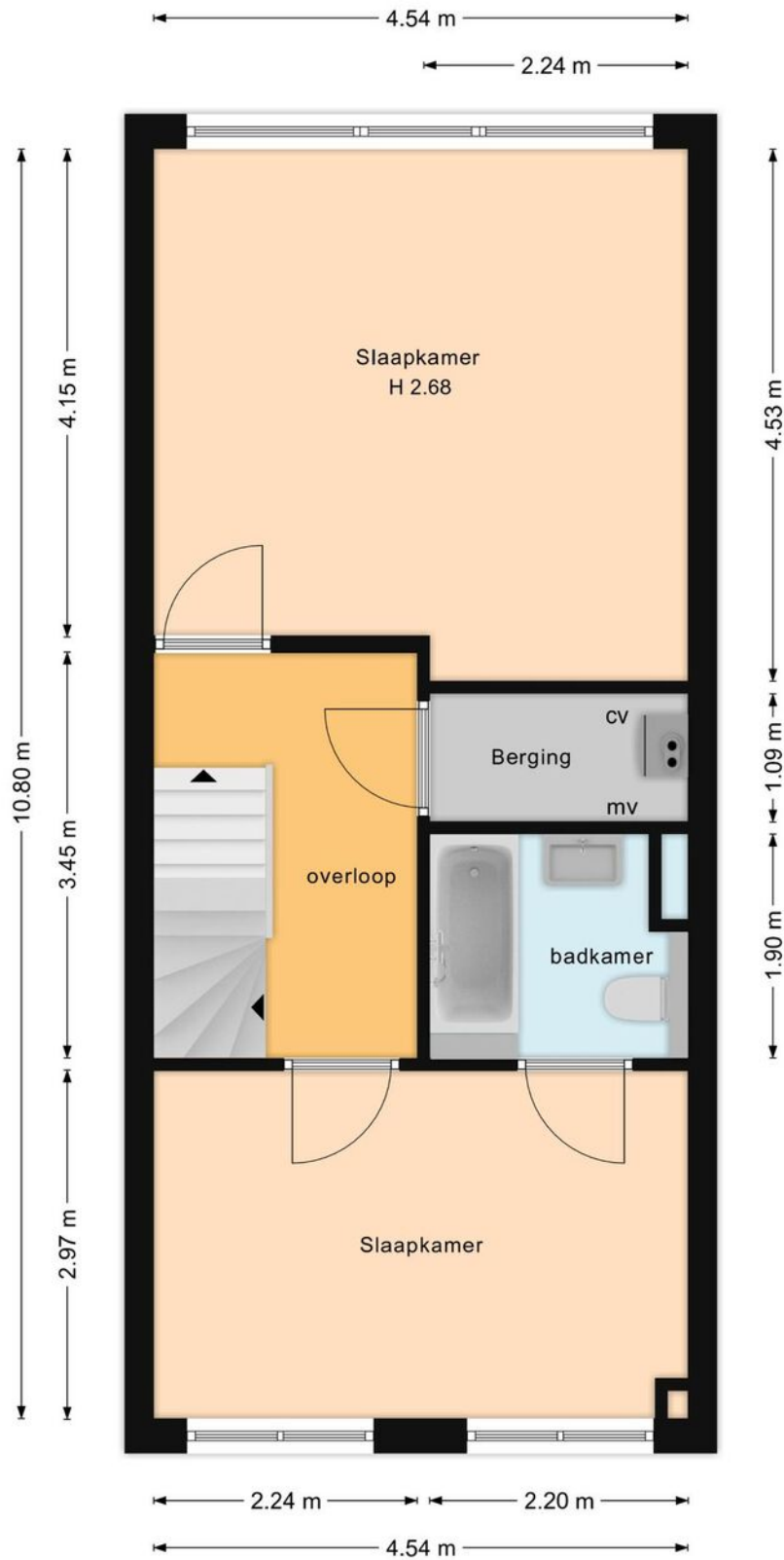
PLATTEGROND



1e verdieping

De plattegronden zijn bedoeld voor promotionele doeleinden en ter indicatie. Aan deze plattegronden kunnen geen rechten worden ontleend.

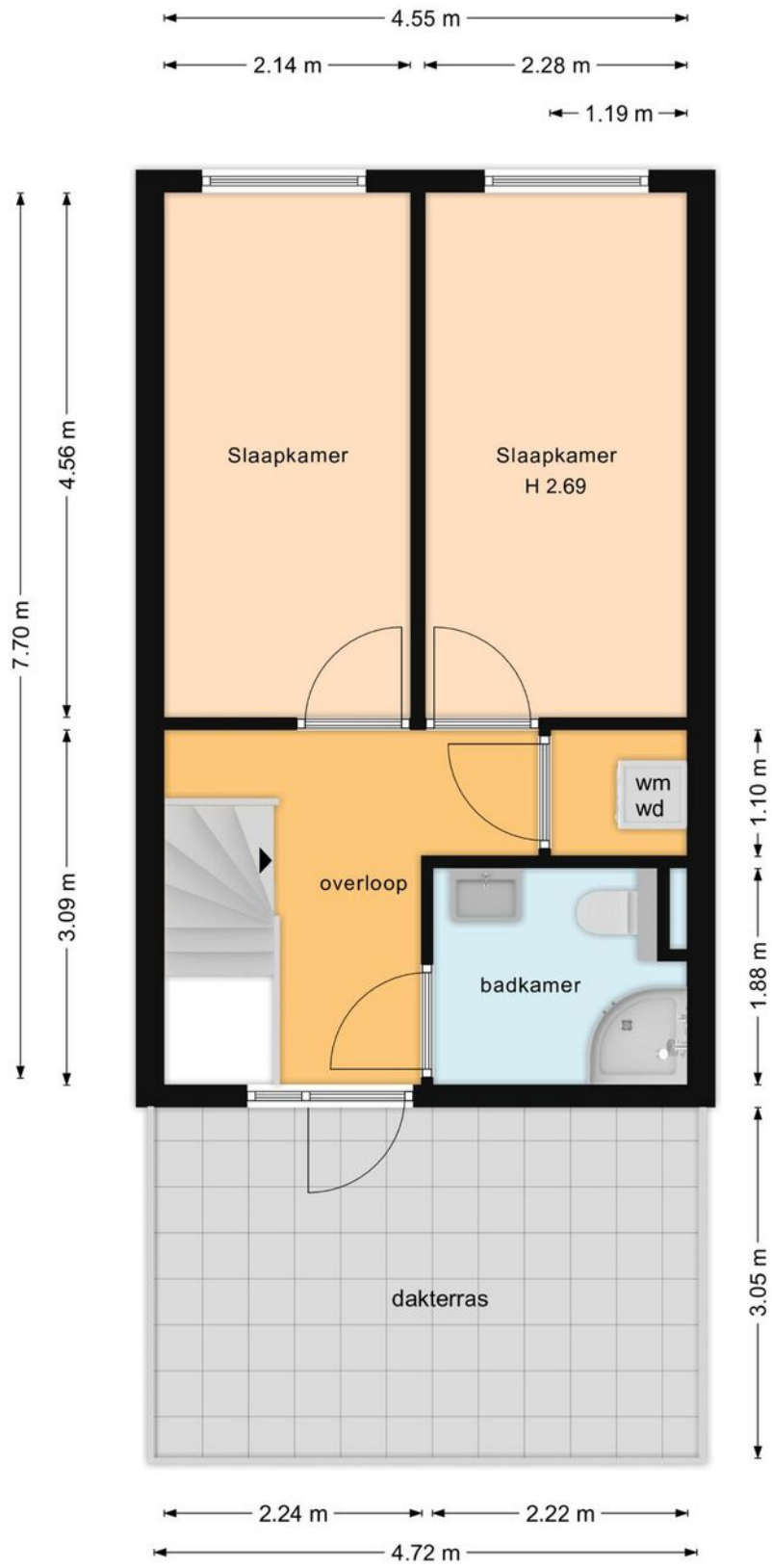
PLATTEGROND



2e verdieping

De plattegronden zijn bedoeld voor promotionele doeleinden en ter indicatie. Aan deze plattegronden kunnen geen rechten ontleend worden.

PLATTEGROND



3e verdieping

De plattegronden zijn bedoeld voor promotionele doeleinden en ter indicatie. Aan deze plattegronden kunnen geen rechten ontleend worden.


KADASTRALE KAART

Kadastrale kaart

Uw referentie: ---



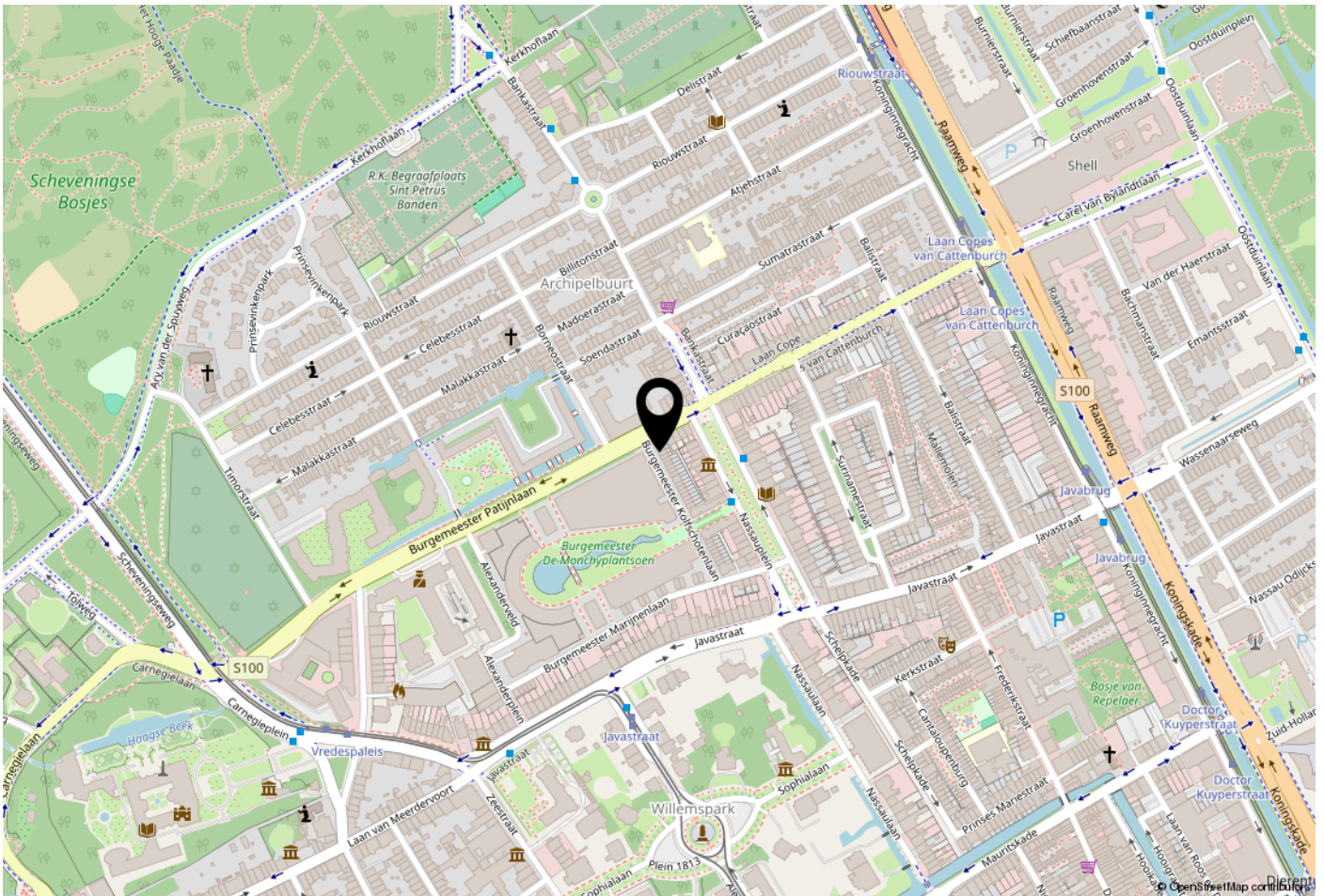
0 10 20 30 40 50m

<p>12345 25</p> <p>Deze kaart is noordgericht</p> <p>Perceelnummer</p> <p>Huisnummer</p> <p>Vastgestelde kadastrale grens</p> <p>Voorlopige kadastrale grens</p> <p>Administratieve kadastrale grens</p> <p>Bebouwing</p>	<p>Schaal 1: 1000</p> <p>Kadastrale gemeente 's-Gravenhage</p> <p>Sectie P</p> <p>Perceel 10528</p>	
---	---	---

Voor een eensluitend uittreksel, geleverd op 13 december 2024
De bewaarder van het kadaster en de openbare registers

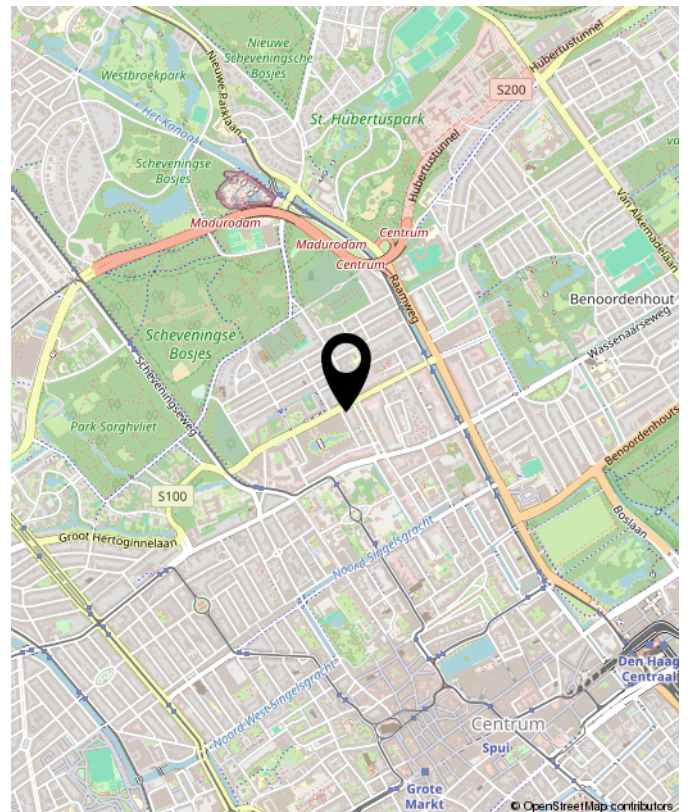
Aan dit uittreksel kunnen geen betrouwbare maten worden ontleend.
De Dienst voor het kadaster en de openbare registers behoudt zich de intellectuele eigendomsrechten voor, waaronder het auteursrecht en het databankenrecht.

LOCATIE OP DE KAART



WOONT U HIER BINNENKORT?

Wonen in de geliefde Archipelbuurt met op loopafstand de gezellige Bankastraat met leuke restaurantjes, lunchrooms, winkels en op slechts enkele minuten fietsen van het centrum van de stad, internationale organisaties, (internationale) scholen, openbaar vervoer voor de deur en het strand van Scheveningen





INTERESSE? NEEM CONTACT MET ONS OP!

Wij laten u graag dit fijne huis zien.

De vries robbé makelaardij TEL. +31703658844
o.g. b.v. www.vriesrobbe.nl
Javastraat 47 Info@vriesrobbe.nl
2585 AE
Den Haag

