

VRAAGPRIJS
€ 310.000 K.K.



JAVASTRAAT 149, 'S-GRAVENHAGE


De Vries Robbé
makelaars in onroerend goed

De vries robbé makelaardij o.g. b.v.
TEL. +31703658844
[Www.vriesrobbe.nl](http://www.vriesrobbe.nl)
Info@vriesrobbe.nl

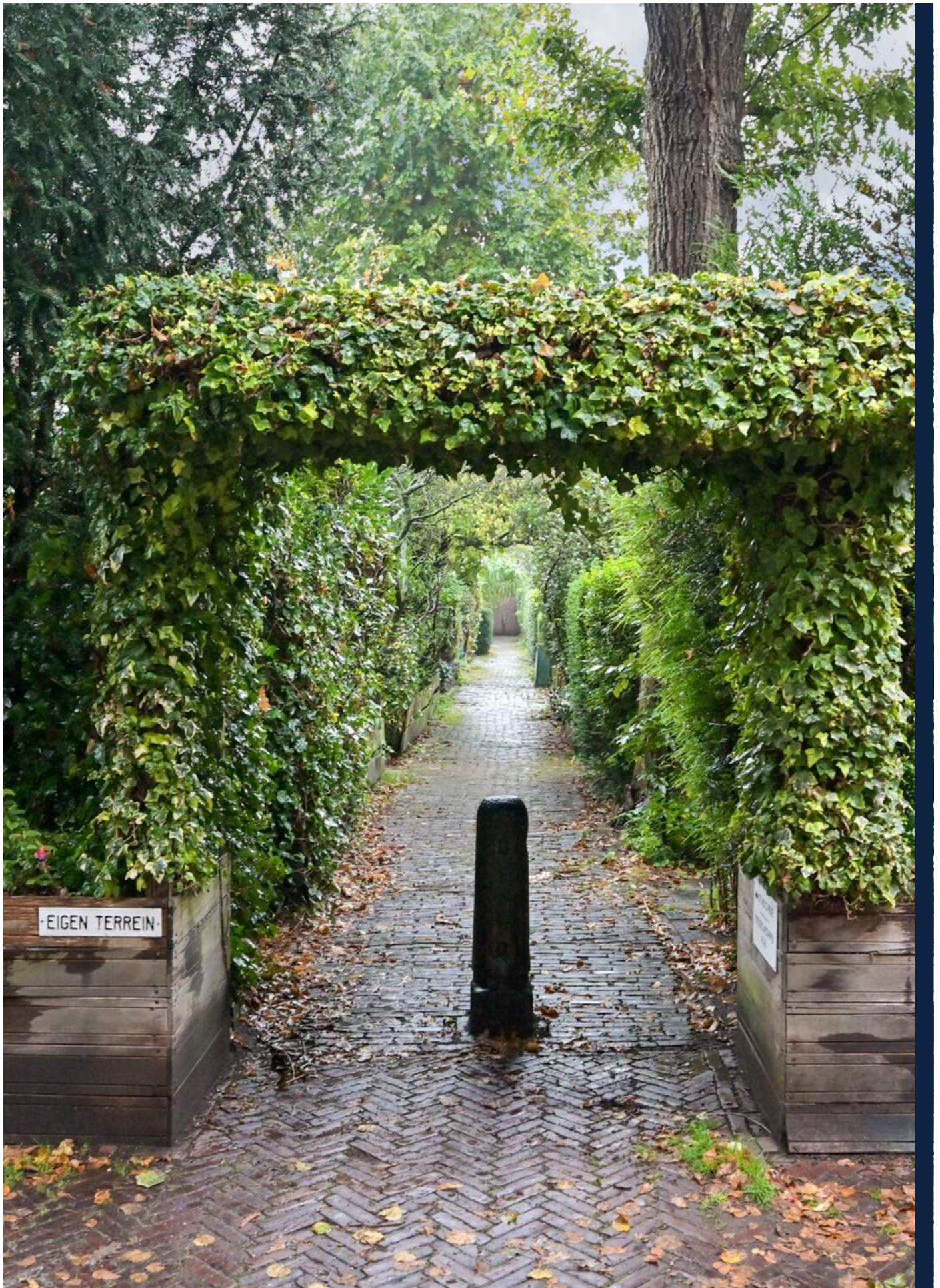


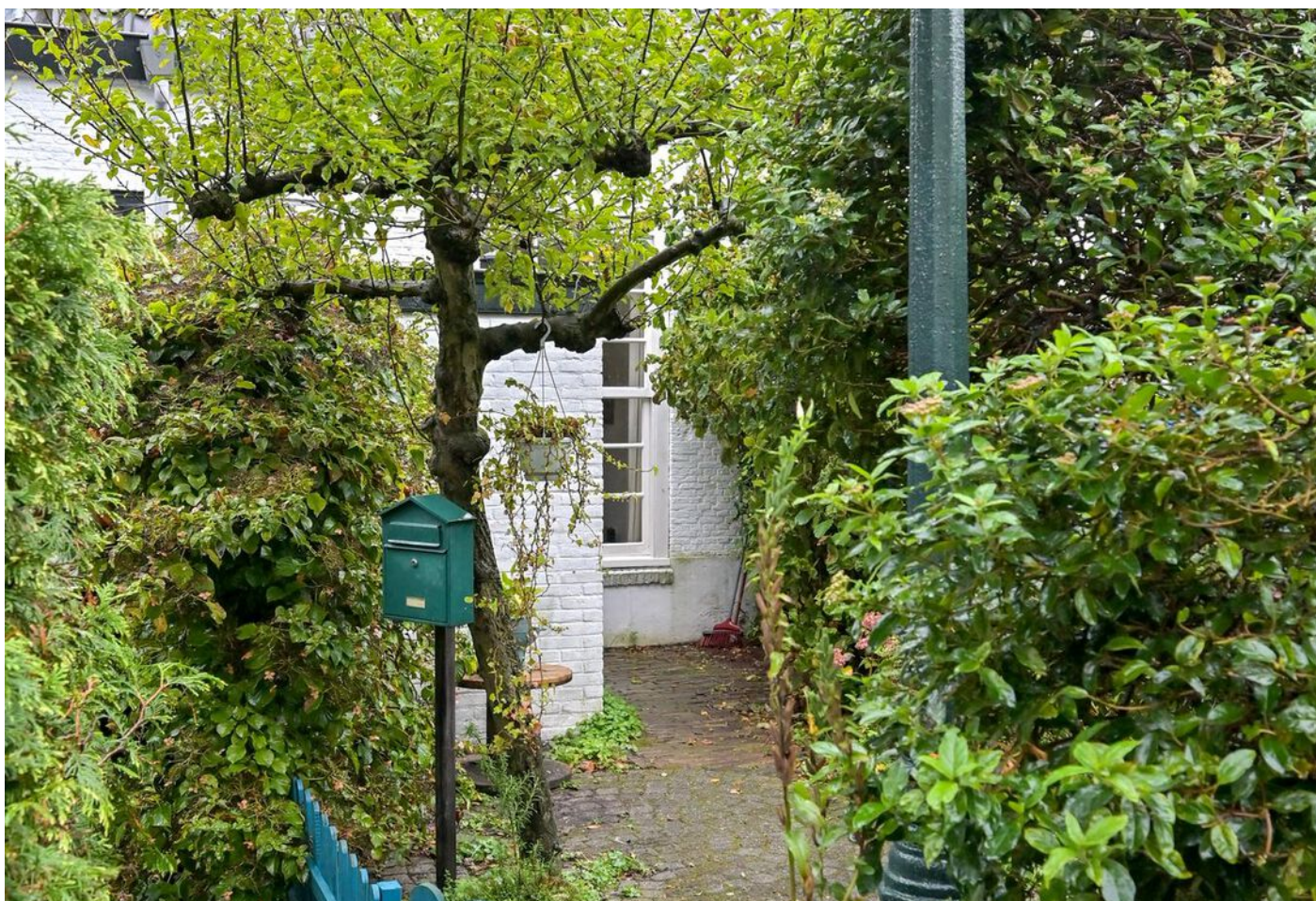
Woonoppervlakte : ca. 41 m²

Perceeloppervlakte : ca. 59 m²

Bouwjaar : 1870

Energie label : G





Javastraat 149, 's-gravenhage

OMSCHRIJVING VAN DE WONING

Uniek wonen in Den Haag. Hoe leuk is het om te wonen op een historisch unieke plek, die ook nog eens groen en rustig is!

Ben je op zoek een bijzondere plek om te wonen midden in de stad maar toch rustig en groen? Kom dan eens kijken naar deze hofjeswoning.

In de geliefde Archipelbuurt bieden wij deze zeer charmante hofjeswoning aan met circa 41m² woonoppervlakte en een voortuin op het zuiden.

Het huis is gelegen in het charmante en romantische "Hofje het Javalaantje" en ligt verscholen naast het 'Bosje Van Repelaar' en direct achter de winkels en woonhuizen van de Javastraat, Koninginnegracht en de Frederikstraat. De winkels van de Frederikstraat, Denneweg en Bankastraat en de binnenstad zijn op loopafstand. Scheveningen, het Noordzeestrand en bosrijke omgeving zijn op fietsafstand.

Indeling:

De voortuin vangt een groot gedeelte van de dag zon. Een fijne plek om te genieten van de sfeer en rust van het hofje.

Begane grond: entree, hal met meterkast. Badkamer met douche, wc en wastafel.

Sfeervolle woonkamer met een houten vloer, CV-moederhaard en een open keuken. Vanuit de lichte woonkamer is er zicht op de voortuin en de vriendelijke bebouwing en het karakteristieke groene laantje.

Op de eerste verdieping is er een ruime lichte slaapkamer met dakkapel, ruime berging en tevens een aansluiting voor een wasmachine.

De pluspunten van het huis:

- + Zonnige voortuin.
- + Zeer rustig gelegen in een groene omgeving.
- + Naar eigen smaak in te richten.

De (technische) details van het huis:

- * Bouwjaar ca. 1870.
- * Eigen grond.
- * Zie: www.javalaantje.nl
- * Perceeloppervlakte ca. 59m².
- * Woonoppervlakte ca. 41 m².

* Inhoud ca. 138 m³.

* Gemeentelijk monument.

* Rijks Beschermd Stadsgezicht Archipelbuurt/Willemspark Oplevering in overleg.

* Gezamenlijk bekostigen de eigenaren onder meer verlichting en het onderhoud van het laantje van het hofje.

* Gezien de bouwperiode zullen de "algemene ouderdoms- en materialenclausules" in de NVM koopovereenkomst

worden opgenomen

* Niet zelf bewoond clause zal in de koopovereenkomst worden opgenomen

* Oplevering kan op korte termijn.

Heeft u interesse in deze hofjeswoning? Maak dan snel een afspraak. Wij hopen u binnenkort rond te leiden en uw vragen te beantwoorden.

Enthousiast geworden? En heeft u een koophuis? Wij helpen u graag met de verkoop van uw huidige huis/appartement. Wij informeren u vrijblijvend over de mogelijkheden en bieden u een gratis waardebepaling aan. Onze makelaars staan voor u klaar om u te begeleiden in het hele proces!

De informatie is met zorgvuldigheid opgesteld, aan de juistheid hiervan kunnen echter geen rechten worden ontleend.

OMSCHRIJVING VAN DE WONING

Unique living in The Hague. How wonderful it is to live in a historically unique location that is also green and tranquil!

If you're searching for a special place to live in the heart of the city, yet quiet and green, come and take a closer look at this courtyard house.

In the beloved Archipel neighborhood, we offer this very charming courtyard house with approximately 41m² of living space and a south-facing front garden.

The house is situated in the charming and romantic "Hofje van Javaalaantje" and is tucked away next to the 'Bosje Van Repelaer' and directly behind the shops and residential houses of Javastraat, Koninginnegracht, and Frederikstraat. The shops of Frederikstraat, Denneweg, and Bankastraat, as well as the city center, are within walking distance. Scheveningen, the North Sea beach, and wooded areas are within cycling distance.

Layout: The front garden catches the sun for a large part of the day. It's a pleasant place to enjoy the atmosphere and tranquility of the courtyard.

Ground floor: entrance, hallway with meter cupboard. Bathroom with shower, toilet, and sink. Atmospheric living room with a wooden floor, central heating mother fireplace, and an open kitchen. From the bright living room, there is a view of the front garden and the friendly buildings and the characteristic green lane.

On the first floor, there is a spacious bright bedroom with a dormer window, large storage space, and also a connection for a washing machine..

The home's highlights:

- + Sunny front garden.
- + Very quietly located in a green environment.
- + Can be decorated to personal taste.

The home's (technical) details:

- * Built around 1870.
- * Freehold land.
- * See: www.javaalaantje.nl
- * Plot area approx. 59m².
- * Living space approx. 41 m².
- * Volume approx. 138 m³.
- * Municipal monument.

* National Protected Cityscape of Archipel/ Willemspark

* Delivery in consultation.

* Jointly, the owners finance things like lighting and the maintenance of the lane of the courtyard.

* Given the construction period, the "general age and materials clauses" will be included in the NVM purchase agreement.

* A non-occupancy clause will be included in the purchase agreement.

* Delivery can be on short notice.

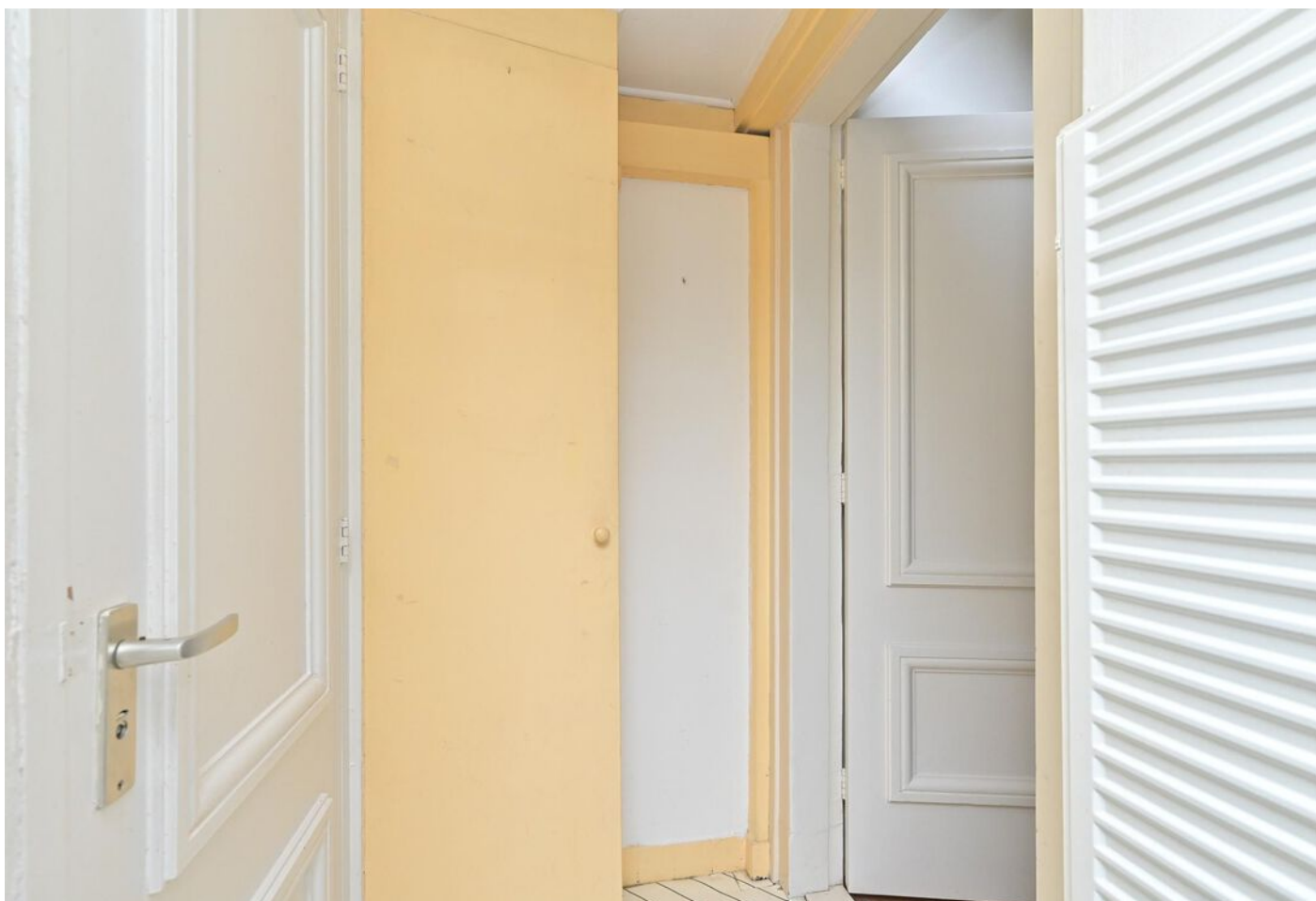
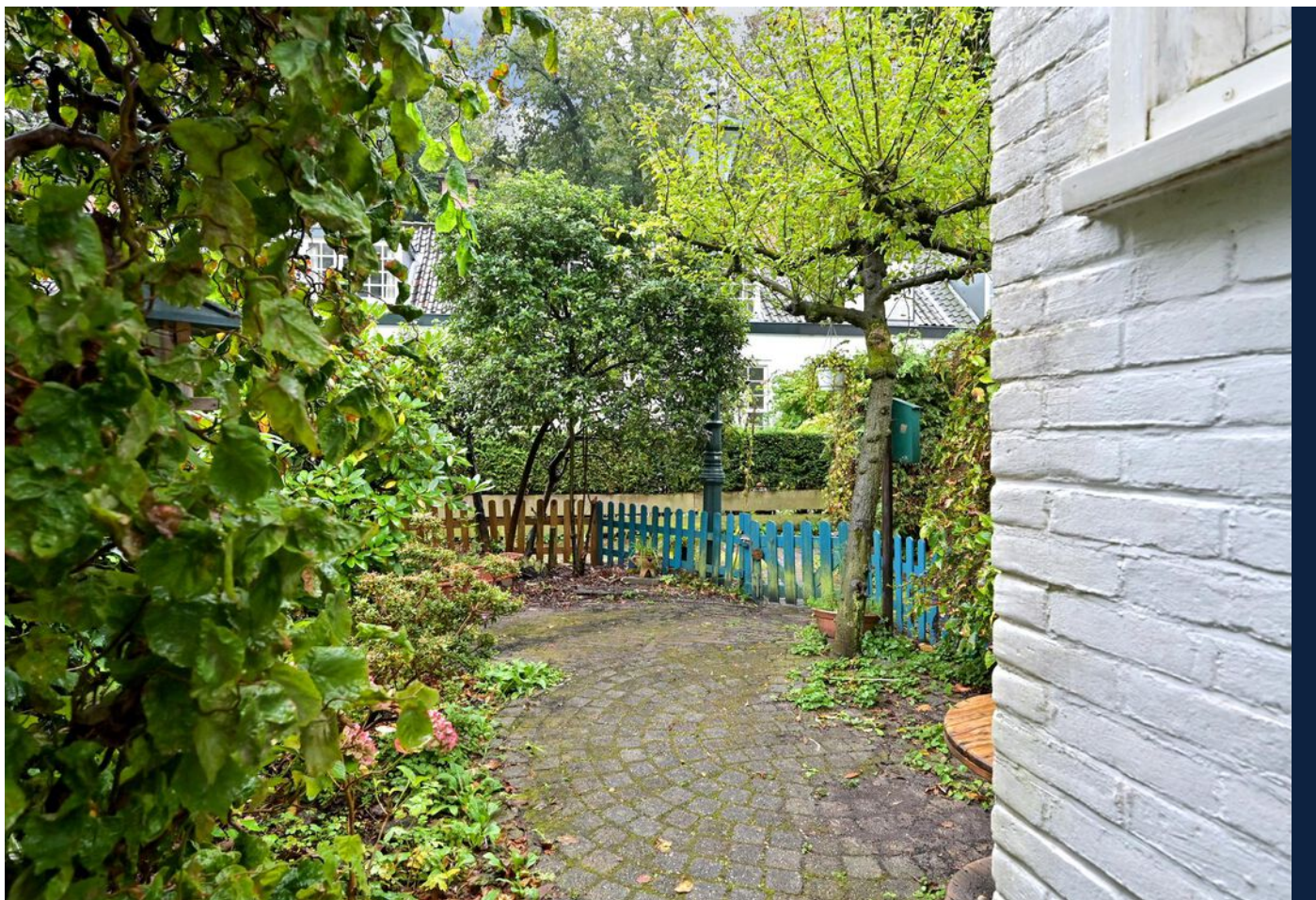
Are you interested in this house? Then make an appointment quickly. We hope to show you around soon and answer your questions.

Got excited? And do you own a house? We are happy to help you with the sale of your current house/apartment. We will inform you without obligation about the possibilities and offer you a free valuation. Our brokers are ready to guide you through the entire process!

The information has been prepared with care, but no rights can be derived from its correctness. De Vries Robbé Makelaardij accepts no liability for any incompleteness, inaccuracy or otherwise incorrect information, or for the consequences thereof.

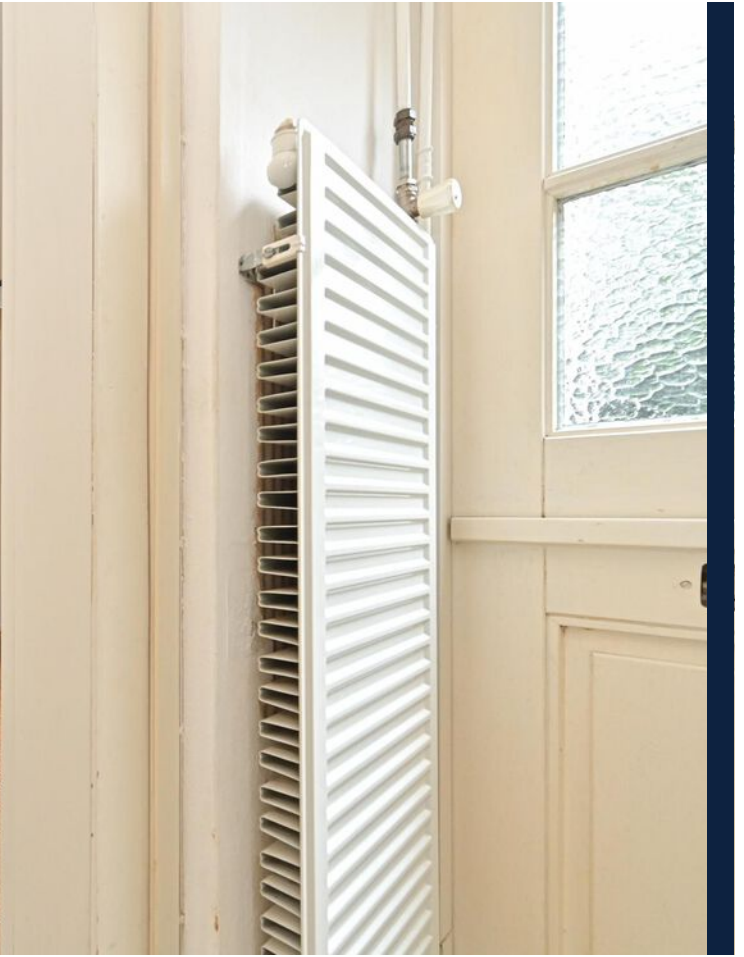
**WORDT
DIT JOUW
WONING?**





Javastraat 149, 's-gravenhage





Javastraat 149, 's-gravenhage





Javastraat 149, 's-gravenhage





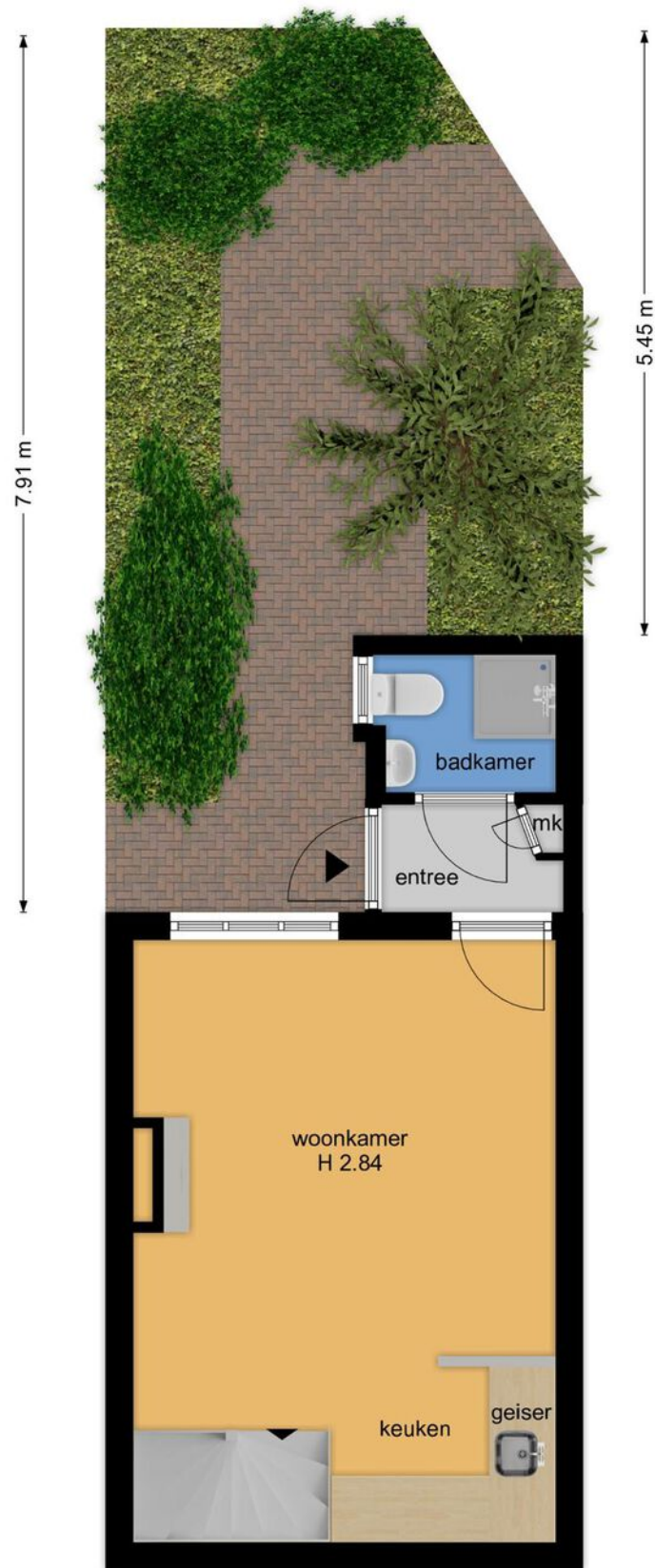
Javastraat 149, 's-gravenhage





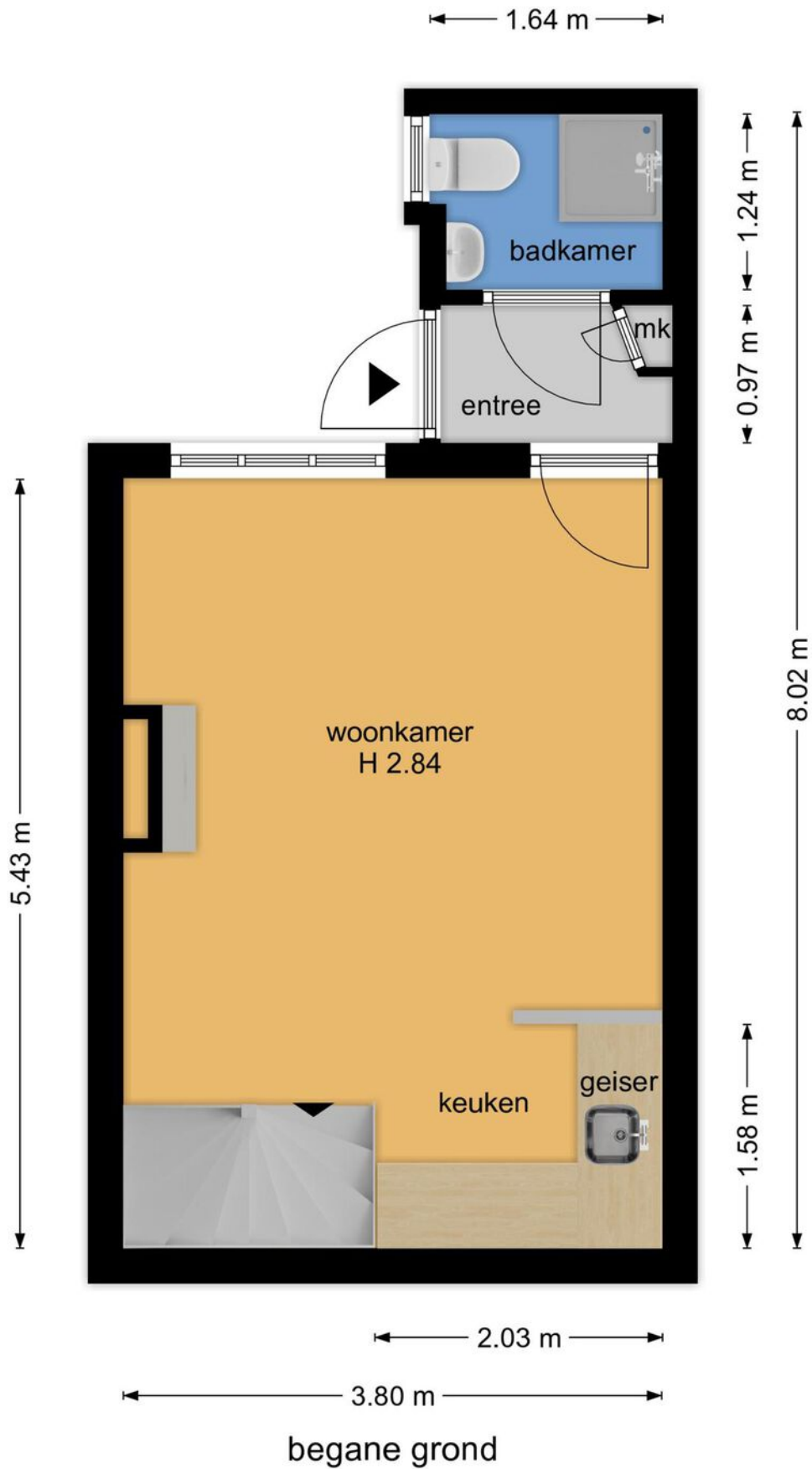
Javastraat 149, 's-gravenhage

PLATTEGROND

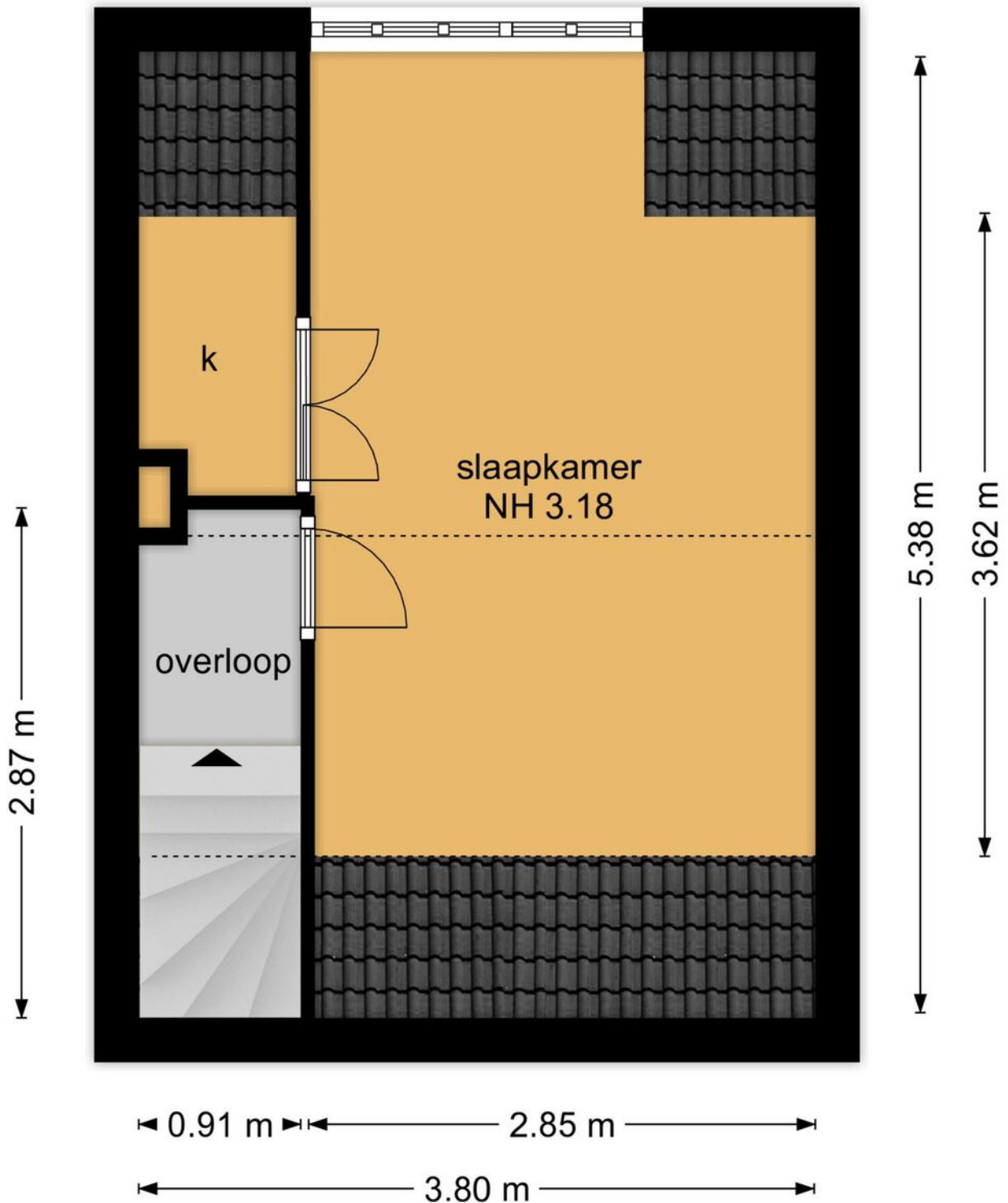


begane grond en tuin

PLATTEGROND



PLATTEGROND



1e verdieping


KADASTRALE KAART

Kadastrale kaart

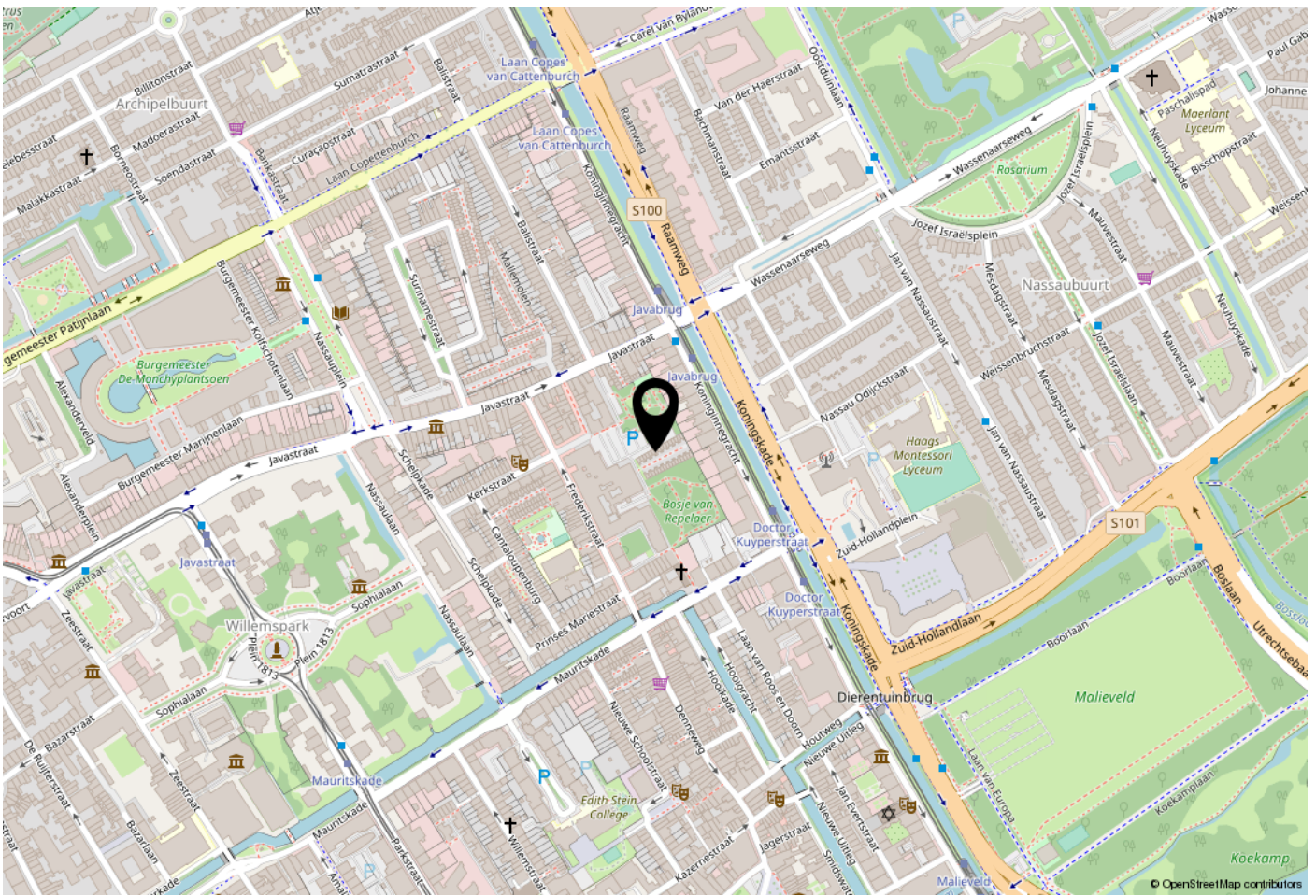
Uw referentie: ---



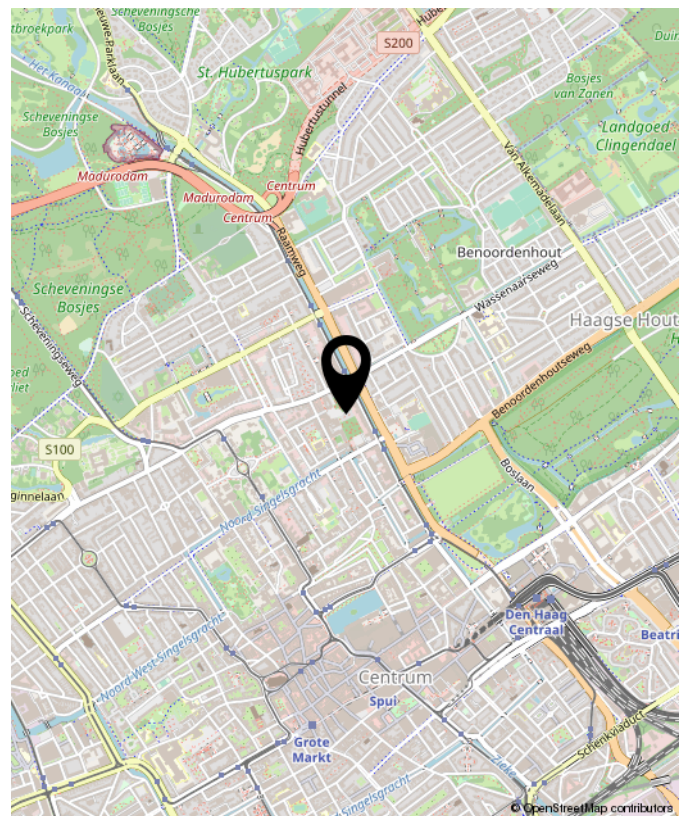
0 5 10 15 20 25m

<p>12345 25</p> <p>Deze kaart is noordgericht</p> <p>Perceelnummer</p> <p>Huisnummer</p> <p>Vastgestelde kadastrale grens</p> <p>Voorlopige kadastrale grens</p> <p>Administratieve kadastrale grens</p> <p>Bebouwing</p> <p>Voor een eensluitend uittreksel, geleverd op 2 maart 2023 De bewaarder van het kadaster en de openbare registers</p>	<p>Schaal 1: 500</p> <p>Kadastrale gemeente 's-Gravenhage</p> <p>Sectie P</p> <p>Perceel 7605</p> <p>Aan dit uittreksel kunnen geen betrouwbare maten worden ontleend. De Dienst voor het kadaster en de openbare registers behoudt zich de intellectuele eigendomsrechten voor, waaronder het auteursrecht en het databankenrecht.</p>	
---	---	---

LOCATIE OP DE KAART



WOONT U HIER BINNENKORT?





INTERESSE? NEEM CONTACT MET ONS OP!

Wij laten je graag deze bijzondere hofjeswoning zien!

De vries robbé makelaardij o.g. b.v.
Javastraat 47
2585 ae
Den Haag

TEL. +31703658844
www.vriesrobbe.nl
Info@vriesrobbe.nl

