

**VRAAGPRIJS**  
**€ 675.000 K.K.**

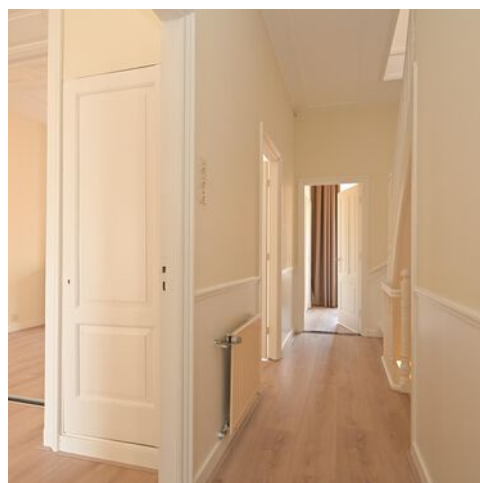
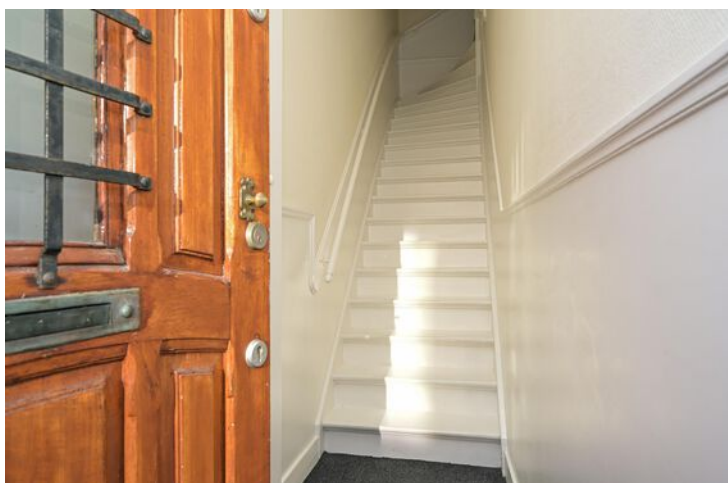


**Van Beuningenstraat 66, 's-Gravenhage**

  
**De Vries Robbé**  
makelaars in onroerend goed

**De vries robbé makelaardij o.g. b.v.**  
TEL. +31703658844  
[Www.vriesrobbe.nl](http://www.vriesrobbe.nl)  
[Info@vriesrobbe.nl](mailto:Info@vriesrobbe.nl)



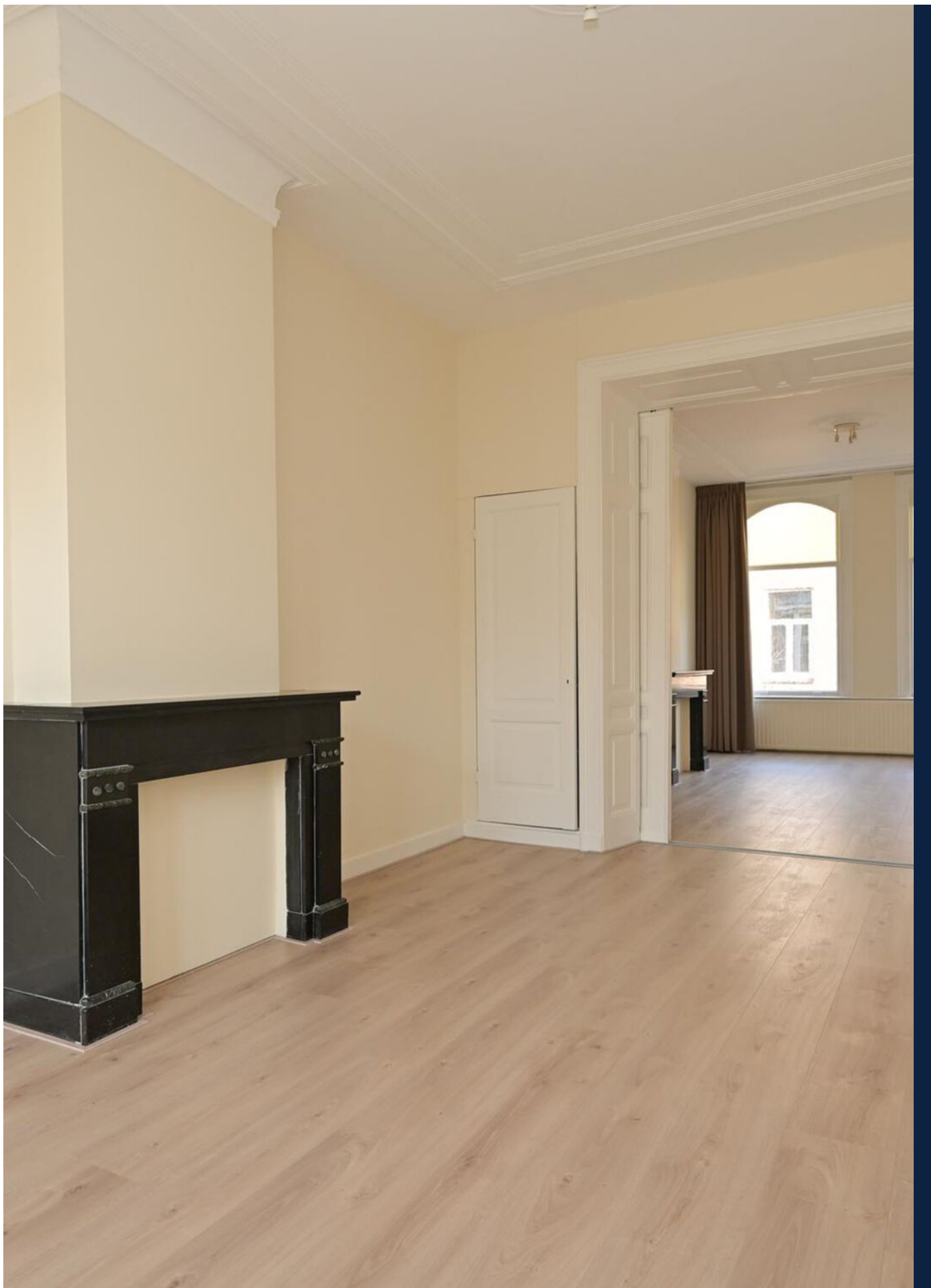


**Woonoppervlakte** : ca. 156 m<sup>2</sup>

**Inhoud** : ca. 629 m<sup>3</sup>

**Bouwjaar** : 1917

**Energie label** : E







Van Beuningenstraat 66, 's-gravenhage

# OMSCHRIJVING VAN DE WONING

In het gewilde Statenkwartier, aan een rustige straat gelegen, goed onderhouden ruim en sfeervol dubbel bovenhuis met drie slaapkamers, en suite zit- en eetkamer en zonnig balkon op het Zuiden.

Het bovenhuis ligt tussen de welbekende Frederik Hendriklaan, om de hoek van de gezellige winkels en restaurants, en de Frankenslag.

Het bevindt zich midden in de Internationale Zone. Het strand en de Scheveningse haven zijn binnen enkele minuten te bereiken. De uitvalswegen en openbaar vervoer zijn in de directe nabijheid.

## Indeling:

Entree op straatniveau; hal met meterkast en trap naar de eerste verdieping.

## Eerste verdieping:

Overloop met vaste kast en moderne wc voorzien van fonteintje.

De zeer lichte voor- en achterkamer wordt gescheiden door de originele houten schuifseparatie en is voorzien van kastruimte. De twee schouwen, de schuifseparatie en de fraaie plafonds dragen bij aan het karakter van deze kenmerkende huizen in het Statenkwartier.

De moderne keuken is voorzien van de gebruikelijke apparatuur zoals een gasfornuis, oven, koel/vries combinatie en vaatwasser.

## Tweede verdieping:

Overloop met groot daklicht en ruime wc met hoekfonteintje. De vaste kast heeft een opstelling voor de wasmachine/droger.

De slaapkamer aan de voorzijde is voorzien van een schouw en heeft een doorgang naar de voorzijde kamer. De modern betegelde badkamer bestaat uit een ruime inloopdouche, ligbad, wastafelmeubel en handdoeken-radiator. De zeer ruime slaapkamer aan de achterzijde heeft openslaande deuren naar het balkon.

## Bijzonderheden:

- + Eigen grond
- + Woonoppervlak ca. 156 m<sup>2</sup>;
- + Beschermd Stadsgezicht Statenkwartier;
- + VvE in oprichting
- + Maandelijkse bijdrage VvE: ca. € 150,00
- + Materialenclausule, Ouderdomsclausule en Niet-bewoningsclausule zijn onderdeel van de NVM koopovereenkomst
- + Oplevering kan op korte termijn

Heeft u interesse in dit appartement? Maak dan snel een afspraak. Wij hopen u binnenkort rond te leiden en uw vragen te beantwoorden.

Enthousiast geworden? En heeft u een koophuis? Wij helpen u graag met de verkoop van uw huidige huis/appartement. Wij informeren u vrijblijvend over de mogelijkheden en bieden u een gratis waardebeoordeling aan. Onze makelaars staan voor u klaar om u te begeleiden in het hele proces!

De informatie is met zorgvuldigheid opgesteld, aan de juistheid hiervan kunnen echter geen rechten worden ontleend.

De Vries Robbé aanvaardt geen aansprakelijkheid voor enige onvolledigheid, onjuistheid of anderszins onjuiste informatie, dan wel voor de gevolgen hiervan.

# OMSCHRIJVING VAN DE WONING

In the sought-after Statenkwartier, located on a quiet street, this well-maintained spacious and charming double upper house features three bedrooms, an ensuite sitting and dining room, and a sunny balcony facing South. The upper house is situated between the well-known Frederik Hendriklaan, around the corner from cozy shops and restaurants, and the Frankenslag.

It is in the heart of the International Zone, with the beach and Scheveningen harbor just a few minutes away. Major roads and public transport are in close proximity.

## Layout:

Entrance at street level; hallway with meter cupboard and stairs to the first floor.

## First floor:

Landing with built-in cupboard and modern toilet with a small sink. The very bright front and back rooms are separated by the original wooden sliding doors and feature built-in storage. The two fireplaces, sliding doors, and beautiful ceilings contribute to the character of these distinctive houses in Statenkwartier. The modern kitchen is equipped with the usual appliances such as a gas stove, oven, fridge/freezer, and dishwasher.

## Second floor:

Landing with a large skylight and spacious toilet with corner sink. The built-in cupboard houses connections for the washer/dryer. The front bedroom features a fireplace and has access to the front room. The modern tiled bathroom consists of a spacious walk-in shower, bathtub, washbasin, and towel radiator. The very spacious bedroom at the rear has French doors leading to the balcony.

## Details:

- + Own land
- + Living area approx. 156 m<sup>2</sup>;
- + Protected Cityscape Statenkwartier;
- + VvE (Homeowners Association) under formation
- + Monthly VvE contribution: approx. €150.00
- + Material clause, Old-age clause, and Non-occupancy clause are part of the NVM purchase agreement
- + Delivery can be arranged in the short term

If you are interested in this apartment, make an appointment quickly. We hope to show you around soon and answer your questions.

Excited? Do you own a house? We are happy to assist you with the sale of your current house/apartment. We provide you with information on the possibilities and offer a free valuation. Our real estate agents are ready to guide you through the entire process!

The information has been prepared with care; however, no rights can be derived from its accuracy. De Vries Robbé accepts no liability for any incompleteness, inaccuracy, or otherwise incorrect information, or for the consequences thereof.

**WORDT  
DIT UW  
WONING?**







Van Beuningenstraat 66, 's-gravenhage







Van Beuningenstraat 66, 's-gravenhage

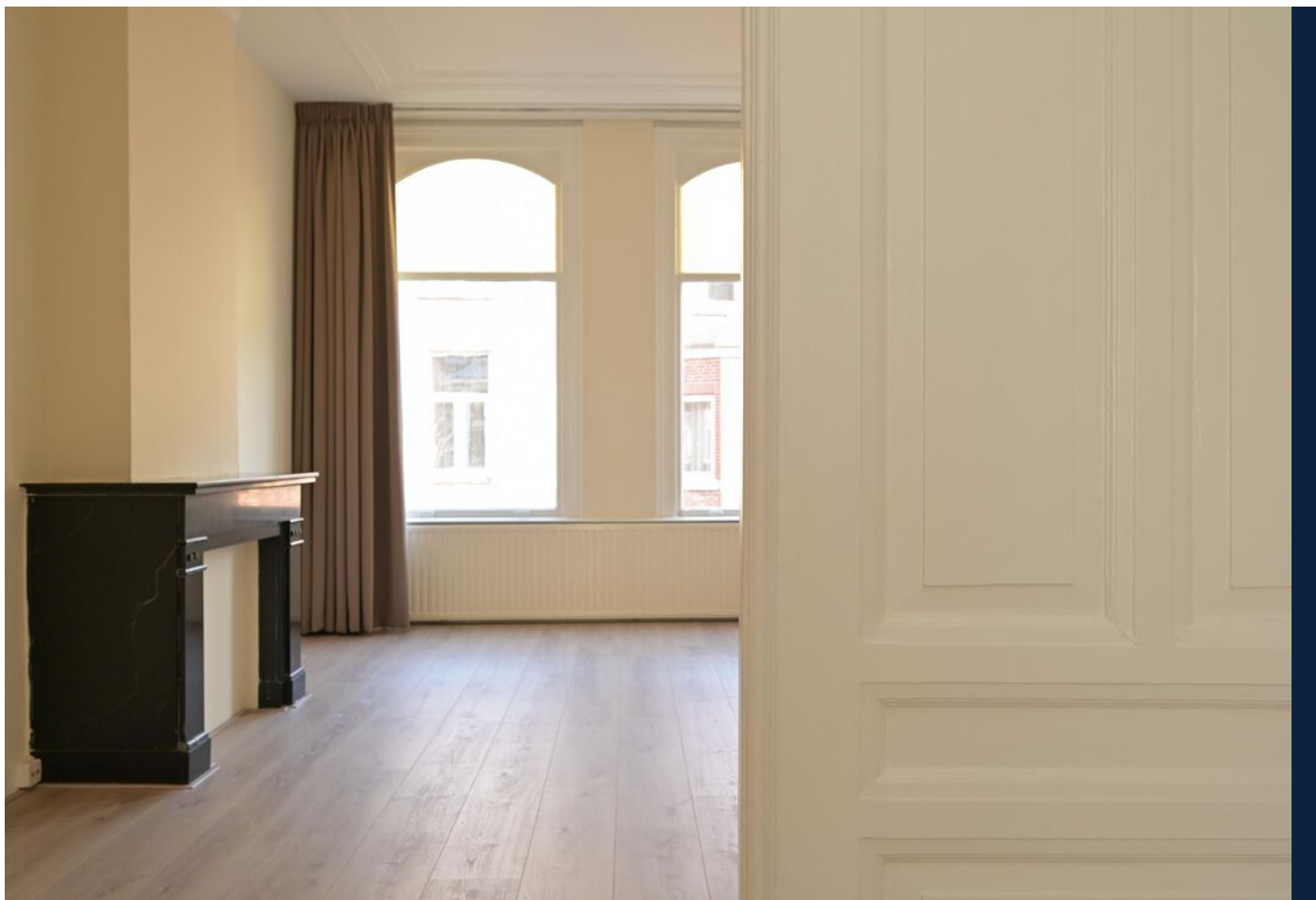


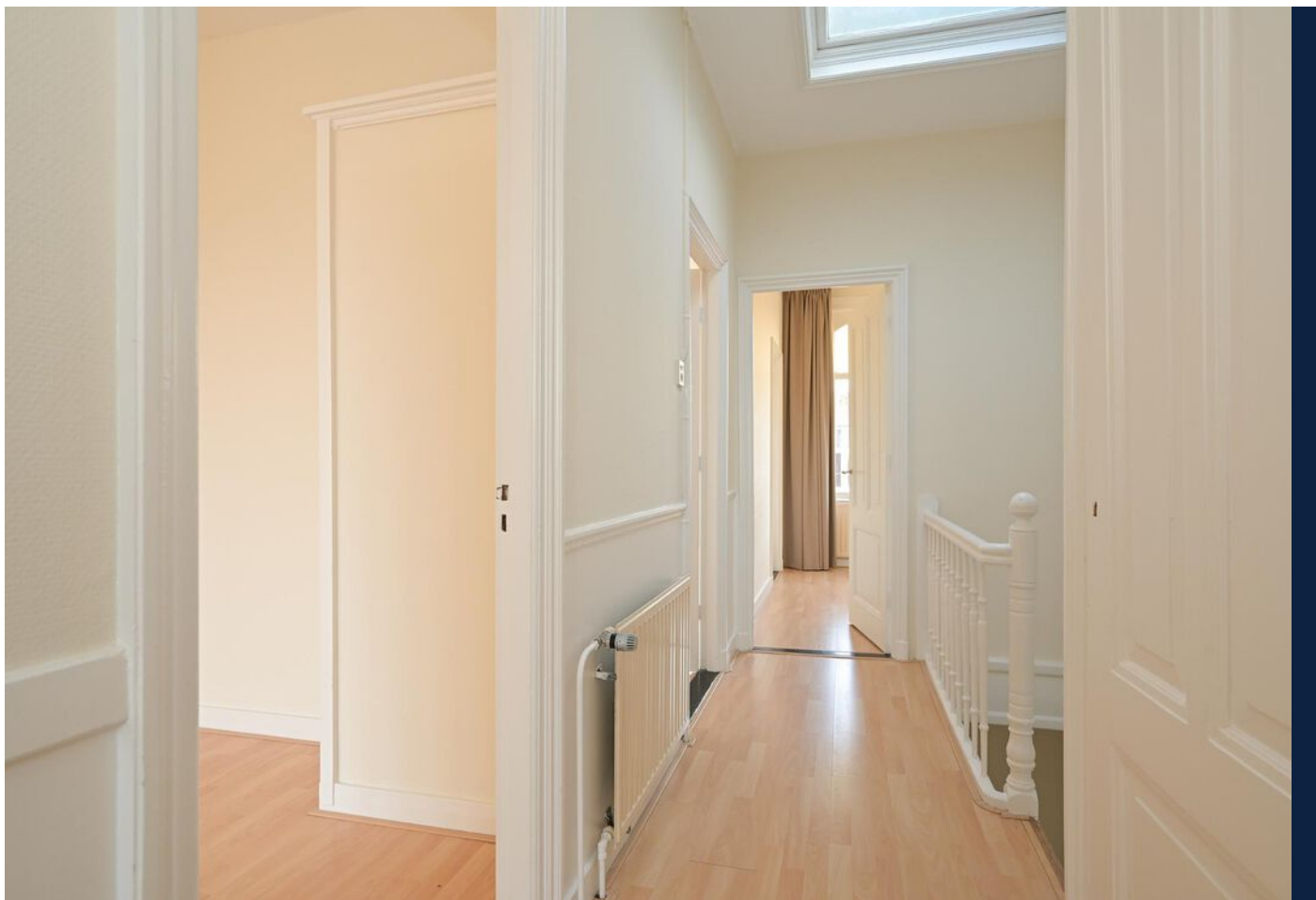




Van Beuningenstraat 66, 's-gravenhage







Van Beuningenstraat 66, 's-gravenhage







Van Beuningenstraat 66, 's-gravenhage







Van Beuningenstraat 66, 's-gravenhage







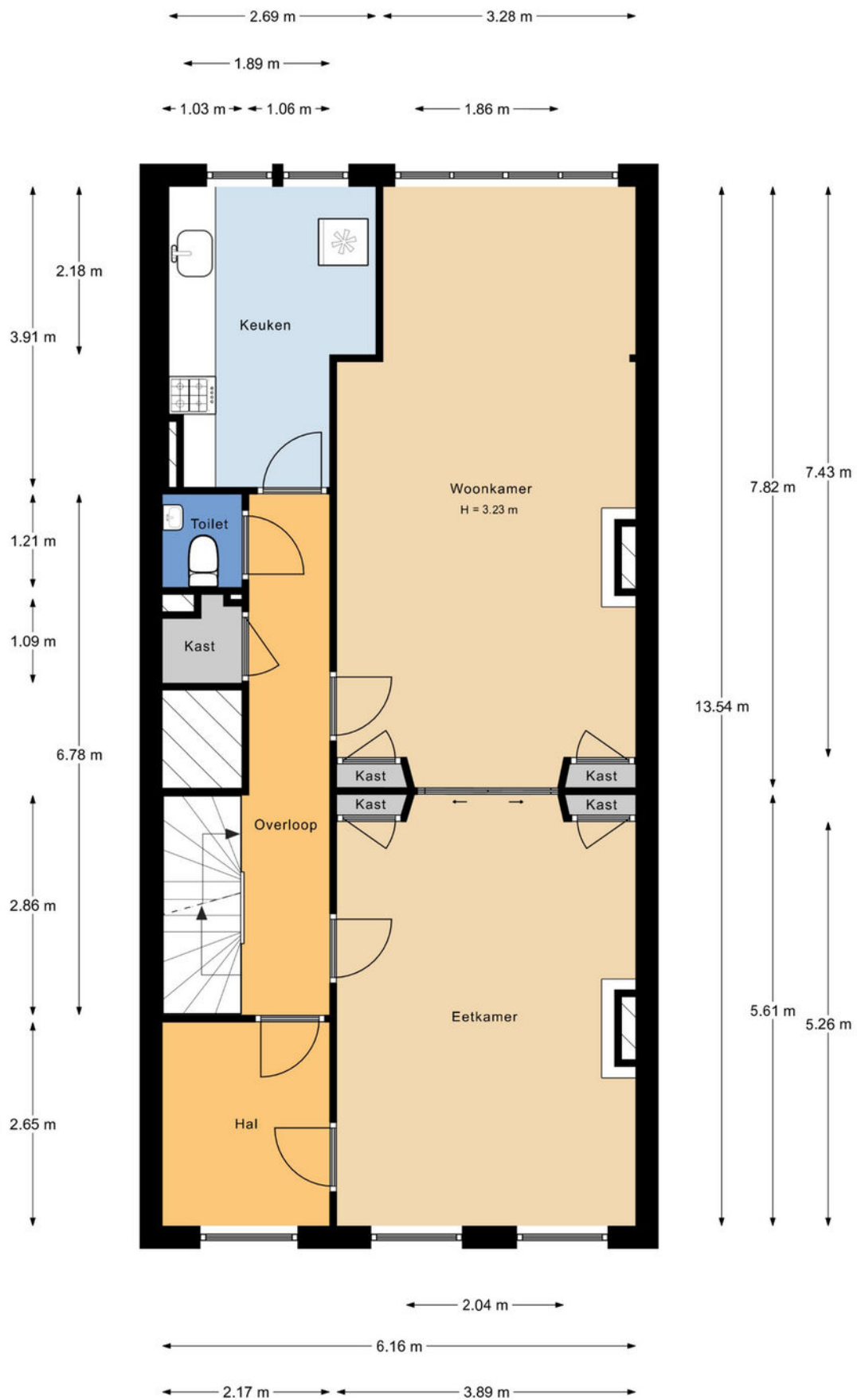


Van Beuningenstraat 66, 's-gravenhage

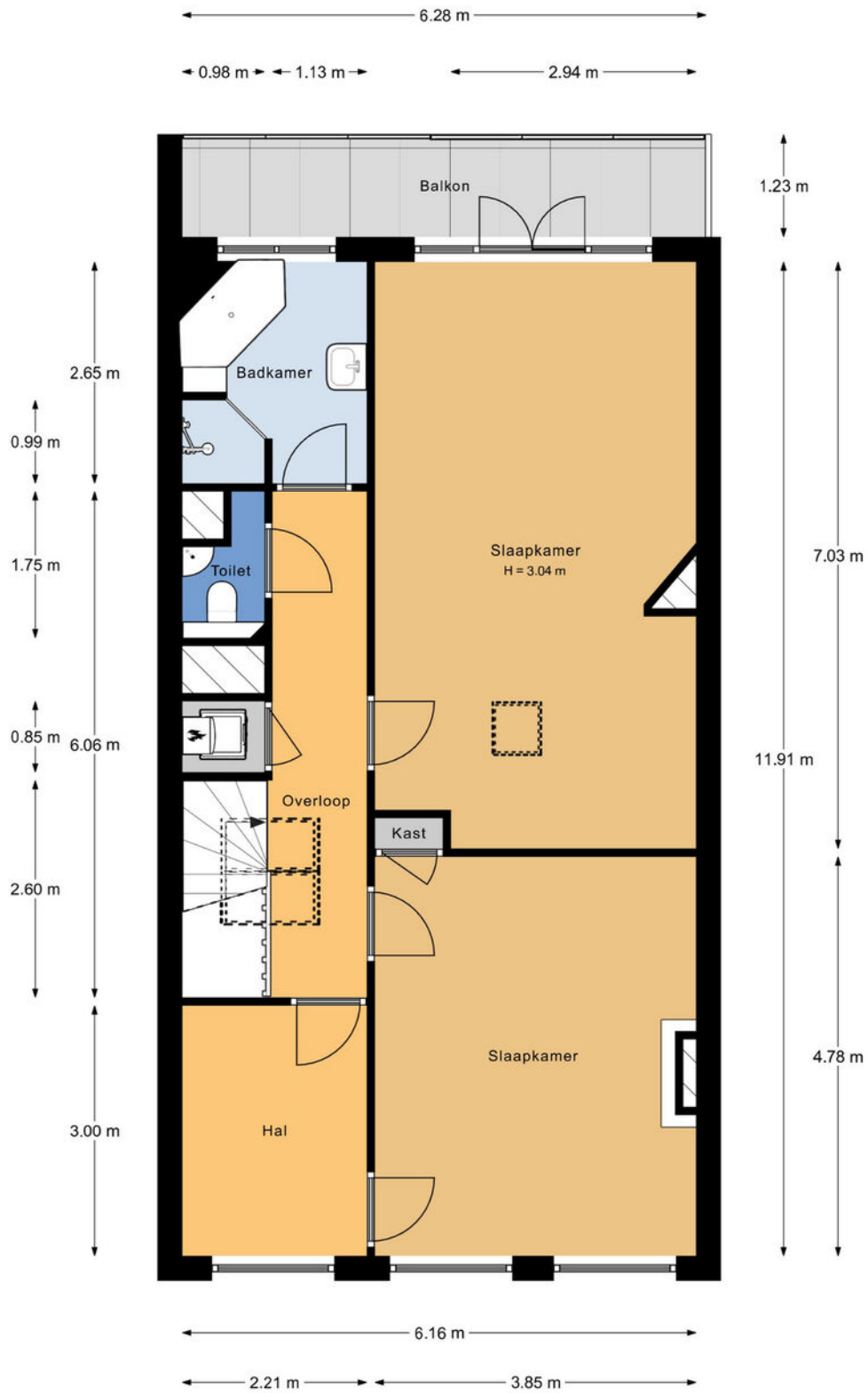




# PLATTEGROND



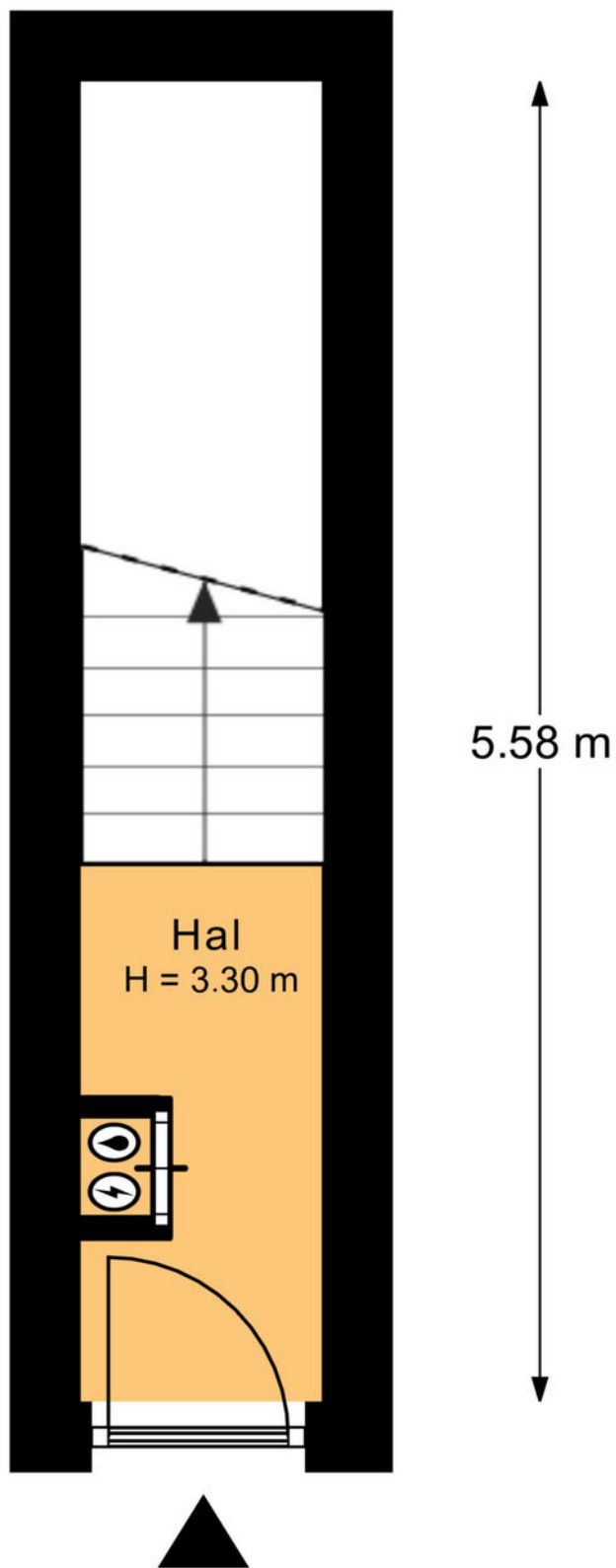
# PLATTEGROND





# PLATTEGROND

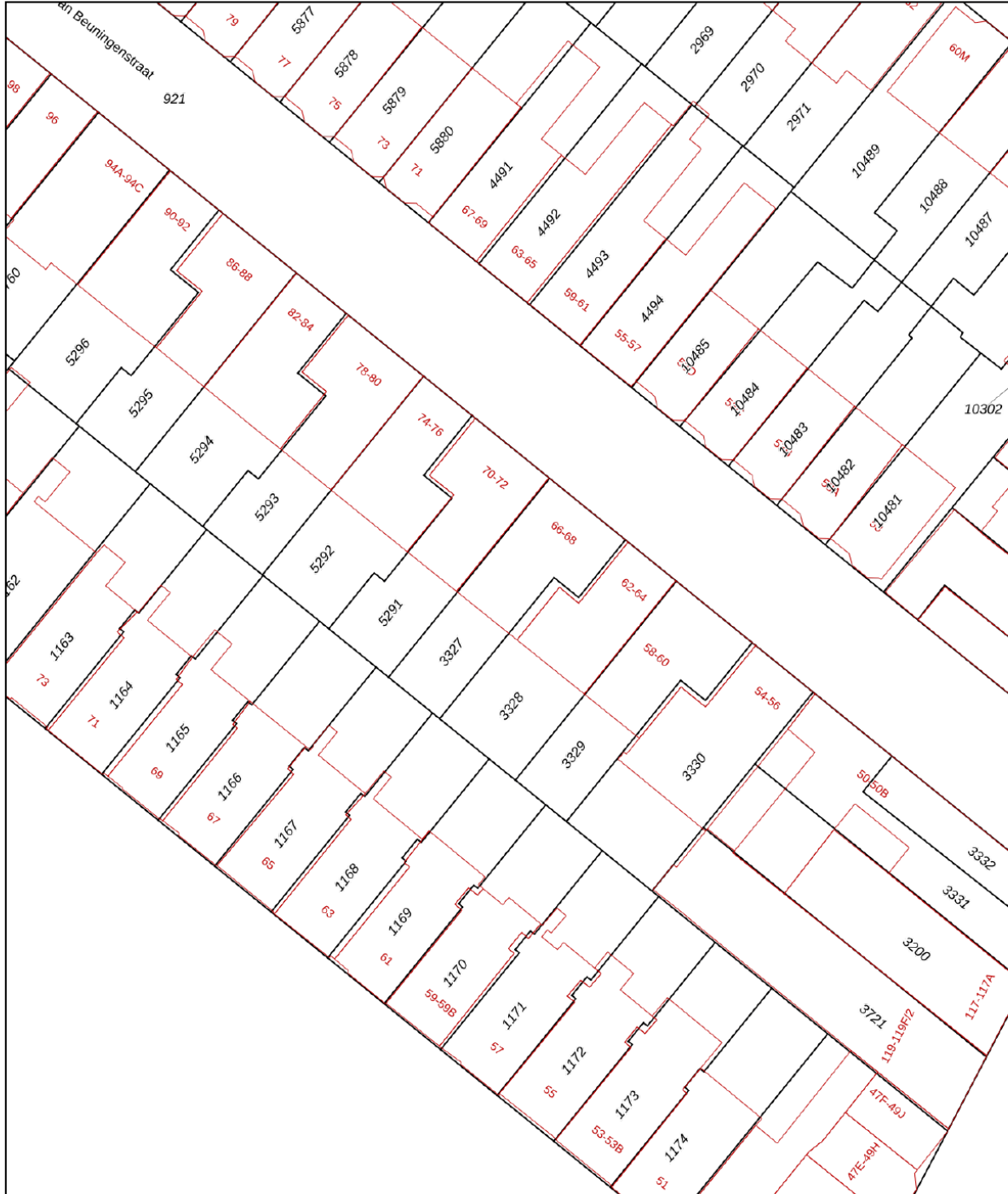
← 1.02 m →




# KADASTRALE KAART

Kadastrale kaart

Uw referentie: ---

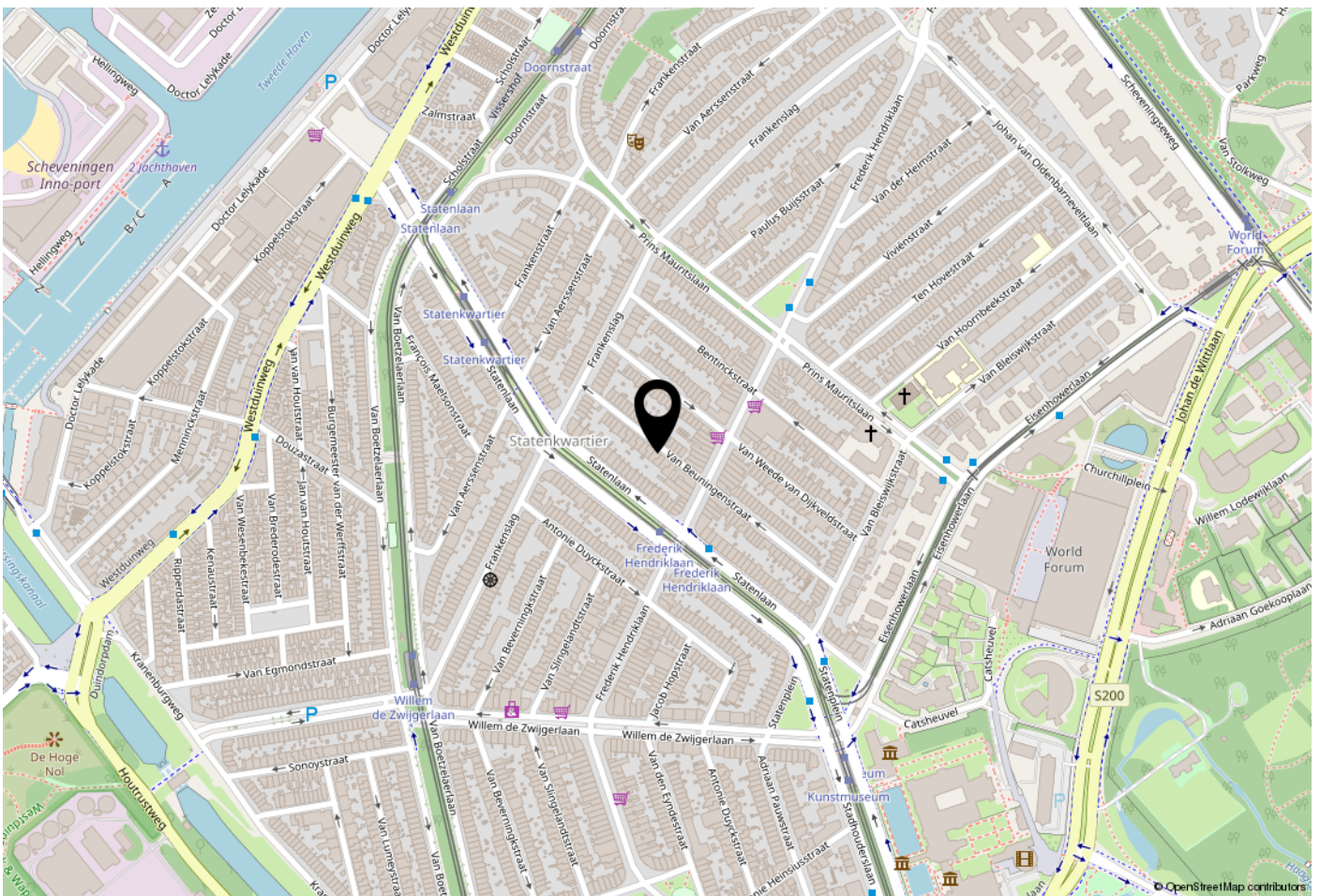


<p>12345 25</p> <p>Deze kaart is noordgericht</p> <p>Perceelnummer</p> <p>Huisnummer</p> <p>Vastgestelde kadastrale grens</p> <p>Voorlopige kadastrale grens</p> <p>Administratieve kadastrale grens</p> <p>Bebouwing</p>	<p>Schaal 1: 500</p> <p>Kadastrale gemeente 's-Gravenhage</p> <p>Sectie AK</p> <p>Perceel 3327</p>	
---	--	---

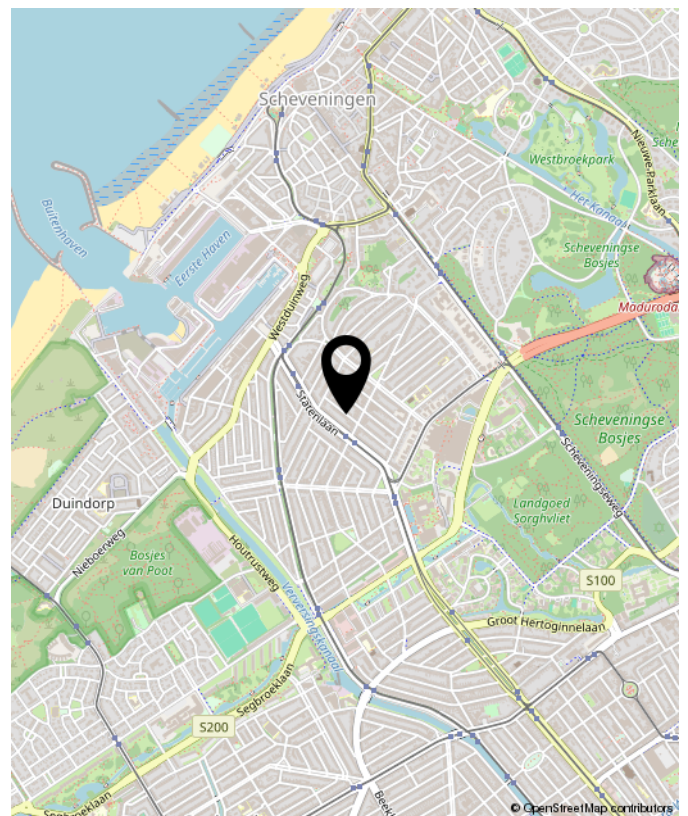
Voor een eensluitend uittreksel, geleverd op 13 december 2023  
De bewaarder van het kadaster en de openbare registers

Aan dit uittreksel kunnen geen betrouwbare maten worden ontleend.  
De Dienst voor het kadaster en de openbare registers behoudt zich de intellectuele eigendomsrechten voor, waaronder het auteursrecht en het databankenrecht.

# LOCATIE OP DE KAART



# WOONT U HIER BINNENKORT?



Van Beuningstraat 66, 's-gravenhage





## INTERESSE? NEEM CONTACT MET ONS OP!

Graag laten wij u dit fijne bovenhuis zien!

**De vries robbé makelaardij** o.g. b.v.  
Javastraat 47  
2585 ae  
Den Haag

TEL. +31703658844  
[Www.vriesrobbe.nl](http://www.vriesrobbe.nl)  
[Info@vriesrobbe.nl](mailto:Info@vriesrobbe.nl)

