

€ 365.000 K.K.



## WILHEMINASTRAAT 13, 'S-GRAVENHAGE

  
De Vries Robbé  
makelaars in onroerend goed

**De vries robbé makelaardij o.g. b.v.**

TEL. +31703658844

[Www.vriesrobbe.nl](http://www.vriesrobbe.nl)

[Info@vriesrobbe.nl](mailto:Info@vriesrobbe.nl)



**Woonoppervlakte** : ca. 92 m<sup>2</sup>

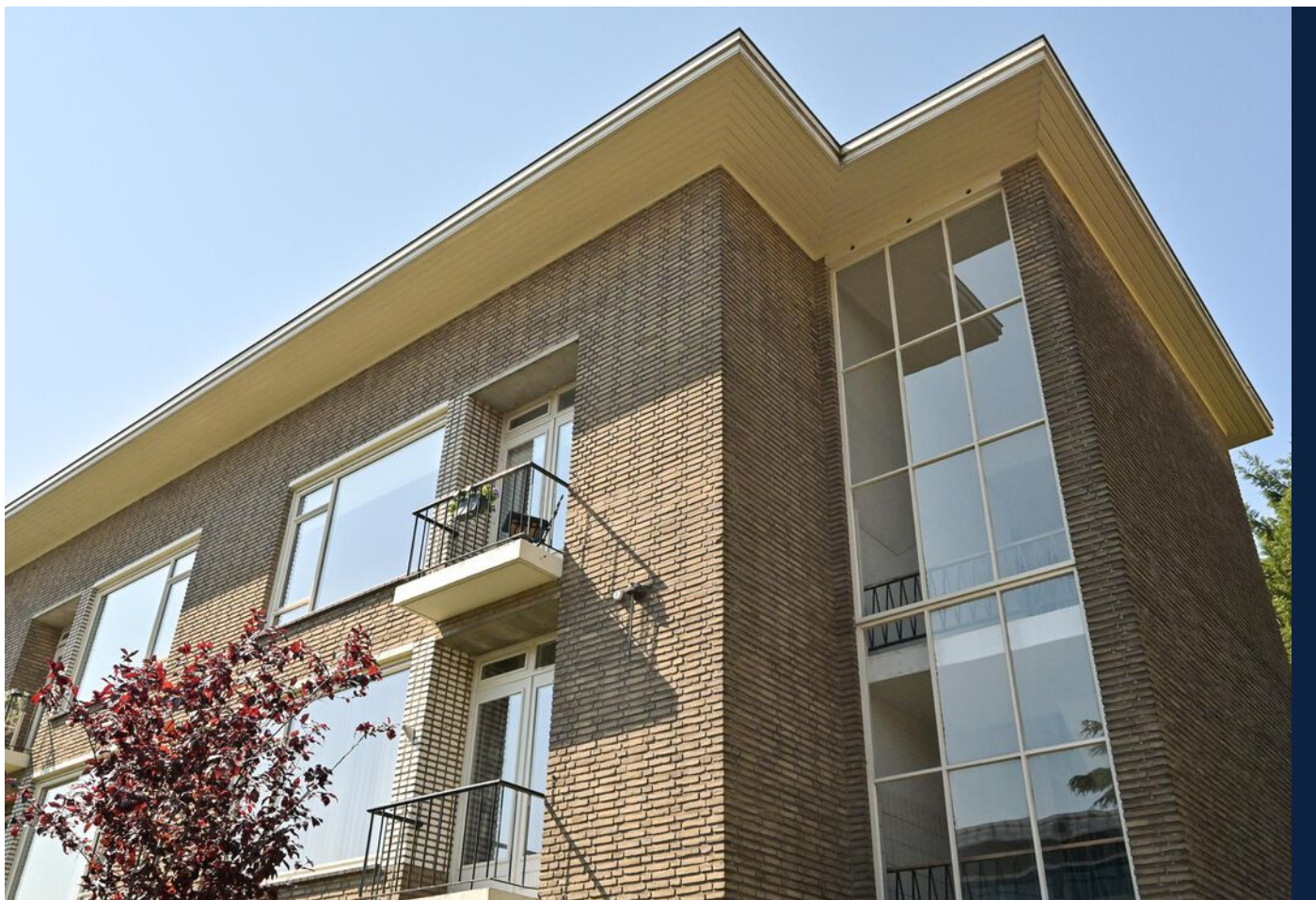
**Bouwjaar** : 1956

**Energie label** : G





Wilhelminastraat 13, 's-gravenhage



# OMSCHRIJVING VAN DE WONING

Om de hoek van de gewilde Theresiastraat, zeer goed onderhouden 5 kamer appartement gelegen op de tweede verdieping met authentieke jaren '50 details, moderne open keuken, gietvloer en ruime berging.

De populaire restaurants op de Theresiastraat liggen op enkele minuten lopen, de Haagse binnenstad en het Centraal station bevinden zich binnen 10 wandelminuten afstand. Het Haagse Bos, het Malieveld en de stranden zijn vanuit de Wilhelminastraat zo te bereiken.

De uitvalswegen richting Amsterdam, Utrecht en Rotterdam bevinden zich op enkele auto minuten afstand.

## Indeling:

Entree op straat niveau, gesloten portiek met bellen-en brievenbussen tableau. Kenmerkend, en goed onderhouden, jaren '50 trappenhuis.

Entree van het appartement gelegen op de tweede en bovenste verdieping.

De L-vormige hal met de opvallende tegeltjes geeft toegang tot de verschillende kamers, wc en badkamer.

De ensuite, voorzien van de authentieke jaren '50 glas- in-lood deuren, zorgt voor een prettige scheiding tussen de zitkamer en ruime open keuken in de eetkamer.

Over de volle breedte van het appartement het balkon aan de rustige achterzijde, gelegen op het Zuiden.

De voormalige keuken is verplaatst naar de achterkamer en zorgt nu voor een extra slaap en/of werkkamer. Verder aan de achterzijde gelegen de tweede slaapkamer, nu in gebruik als werkkamer. Aan de voorzijde van het appartement bevindt zich de slaapkamer, en is voorzien van een balkon op de ochtendzon.

Beneden, achter het complex, bevindt zich de aparte berging met meer dan voldoende bergruimte en ruimte voor de fietsen.

## Bijzonderheden:

- Zeer gunstig gelegen om de hoek van de levendige Theresiastraat
- Eigen grond
- Bouwjaar 1956
- Actieve VvE met een maandelijkse bijdrage van € 211,00
- Ruime berging achter het complex
- Oplevering kan op korte termijn
- Collectieve opstalverzekering
- Energielabel G - termijnbedrag Eneco voor elektra bedraagt € 71,00 en € 100,00 voorschot stookkosten aan de VvE.
- De materialenclausule en ouderdomsclausule zijn onderdeel van de NVM koopovereenkomst

Heeft u interesse in dit huis? Maak dan snel een afspraak. Wij leiden u graag rond en beantwoorden uw vragen.

Enthousiast geworden? En heeft u een koophuis? Wij helpen u graag met de verkoop van uw huidige huis/appartement. Wij informeren u vrijblijvend over de mogelijkheden en bieden u een gratis waardebeoordeling aan. Onze makelaars staan voor u klaar om u te begeleiden in het hele proces.

De informatie is met zorgvuldigheid opgesteld, aan de juistheid hiervan kunnen echter geen rechten worden ontleend.

De Vries Robbé aanvaardt geen aansprakelijkheid voor enige onvolledigheid, onjuistheid of anderszins onjuiste informatie, dan wel voor de gevolgen hiervan.

# OMSCHRIJVING VAN DE WONING

Around the corner from the desirable Theresiastraat, a well-maintained 5-room apartment is located on the second floor, featuring authentic 1950s details, modern open kitchen and spacious storage.

The popular restaurants on Theresiastraat are just a few minutes' walk away, while The Hague city center and Central Station are within a 10-minute walking distance. The Haagse Bos, the Malieveld, and the beaches are easily accessible from Wilhelminastraat. Major roads to Amsterdam, Utrecht, and Rotterdam are just a few minutes' drive away.

## Layout:

Entrance at street level, closed porch with doorbells and letterbox tableau. Characteristic, well-maintained 1950s staircase.

Entrance to the apartment is on the second and top floor. The L-shaped hallway with distinctive tiles provides access to the various rooms, toilet, and bathroom.

The ensuite, featuring authentic 1950s stained glass doors, provides a pleasant separation between the living room and spacious open kitchen in the dining room. The balcony at the quiet rear, facing south, spans the full width of the apartment. The former kitchen has been moved to the rear room, now providing an extra bedroom and/or office space. Additionally, at the rear, there is a second bedroom, currently used as an office. At the front of the apartment is the master bedroom, equipped with a balcony for the morning sun.

Below, behind the complex, there is a separate storage unit with ample storage space and room for bicycles.

## Features:

- Very conveniently located around the corner from the lively Theresiastraat
- Freehold property
- Built in 1956

- Active VvE with a monthly contribution of €211.00
- Spacious storage unit behind the complex
- Quick delivery is possible
- Collective building insurance
- Energy label G - Eneco electricity installment is €71.00 and a €100.00 advance heating costs to the VvE.
- The materials clause and age clause are part of the NVM purchase agreement

Interested in this property? Make an appointment quickly. We would be happy to show you around and answer your questions.

Excited? Do you currently own a house? We are happy to assist you with the sale of your current house/apartment. We will provide you with information on the options and offer you a free valuation. Our real estate agents are ready to guide you through the entire process.

The information has been compiled with care; however, no rights can be derived from its accuracy. De Vries Robbé does not accept liability for any incompleteness, inaccuracy, or otherwise incorrect information, nor for the consequences thereof.

**WORDT  
DIT UW  
WONING?**



Wilhelminastraat 13, 's-gravenhage







Wilhelminastraat 13, 's-gravenhage





Wilhelminastraat 13, 's-gravenhage





Wilhelminastraat 13, 's-gravenhage





Wilhelminastraat 13, 's-gravenhage







Wilhelminastraat 13, 's-gravenhage





Wilhelminastraat 13, 's-gravenhage





Wilhelminastraat 13, 's-gravenhage

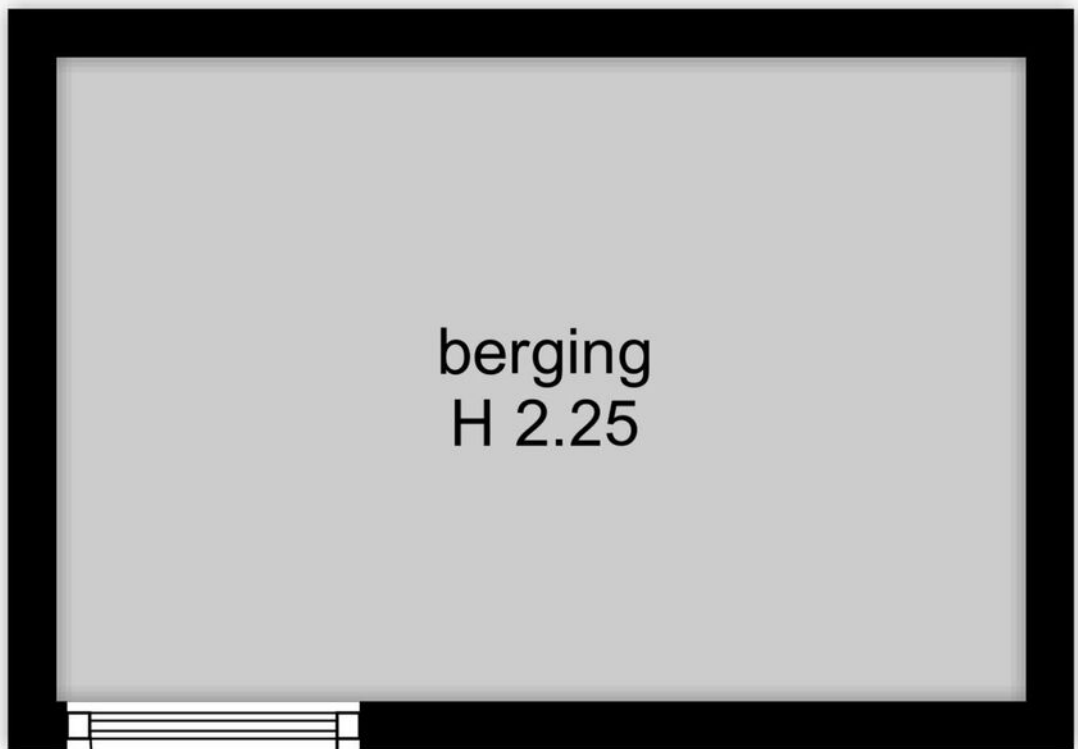
# PLATTEGROND



2e verdieping

# PLATTEGROND

3.02 m



2.01 m

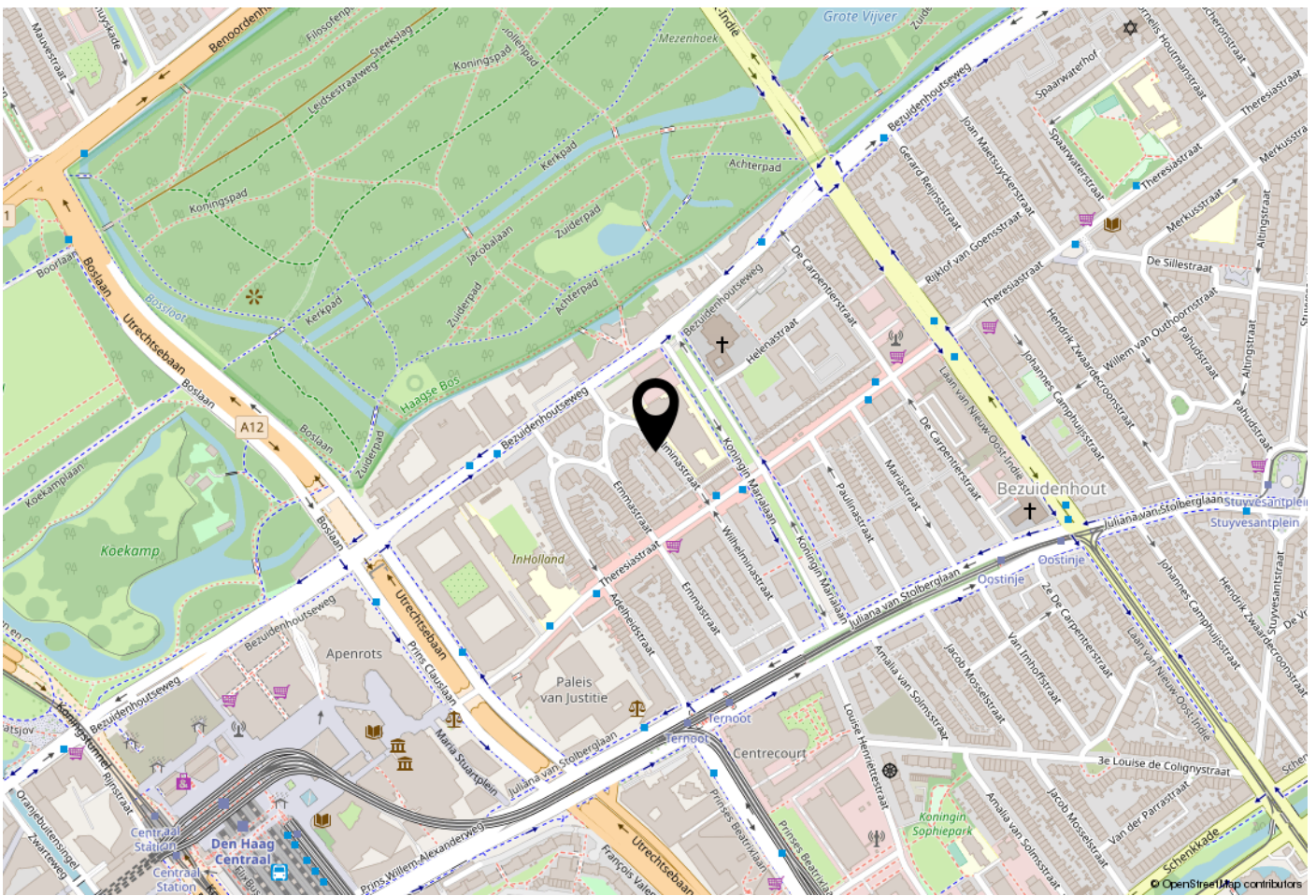
berging  
H 2.25

berging

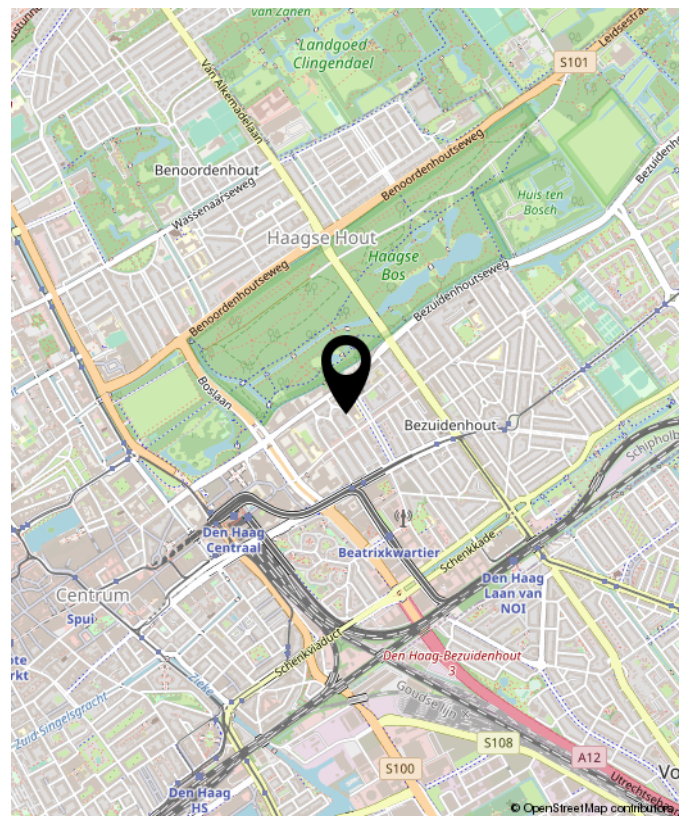




# LOCATIE OP DE KAART



# WOONT U HIER BINNENKORT?



Wilhelminastraat 13, 's-gravenhage



## INTERESSE? NEEM CONTACT MET ONS OP!

Wij laten u graag dit goed onderhouden 5 kamer appartement zien.

**De vries robbé makelaardij** o.g. b.v.  
Javastraat 47  
2585 ae  
Den Haag

TEL. +31703658844  
[www.vriesrobbe.nl](http://www.vriesrobbe.nl)  
[Info@vriesrobbe.nl](mailto:Info@vriesrobbe.nl)

